

Транспортный узел «Святошин»

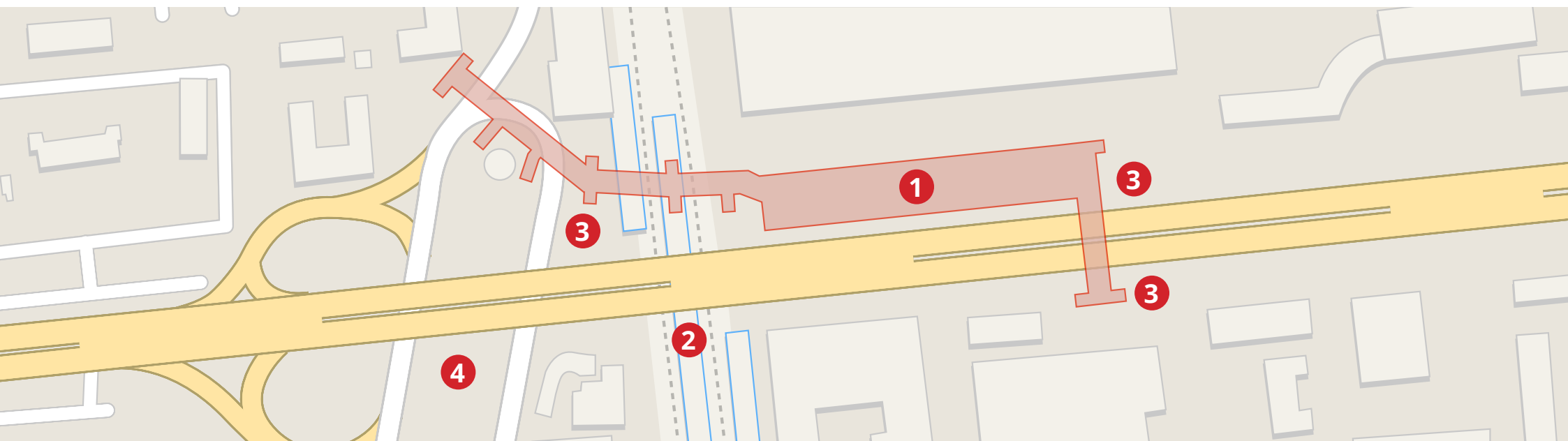
Проект системы навигации

Киев, 2014

Состав транспортного узла

Станция метро «Святошин» имеет выход в подземный переход, проложенный к платформам железнодорожной станции Святошин к пригородным поездам коростенского направления. Также с пл. Героев Бреста, расположенной у выхода из перехода, отправляется большое маршрутов наземного транспорта.

Пассажиропоток станции метро — 36 800 чел./сутки.



1 Станция метро «Святошин»

2 Станция пригородных поездов «Святошин»

3 Остановки наземного транспорта на проспекте Победы и площади Героев Бреста

4 Остановки пригородных автобусов и маршрутных такси западного направления.

Существующие проблемы

М1 **ВИХІД У МІСТО:**
до приміських електропоїздів
А №37,97 Тр №41 
EXIT
Suburban Trains, Buses No 37.97 Trolleybus No 41

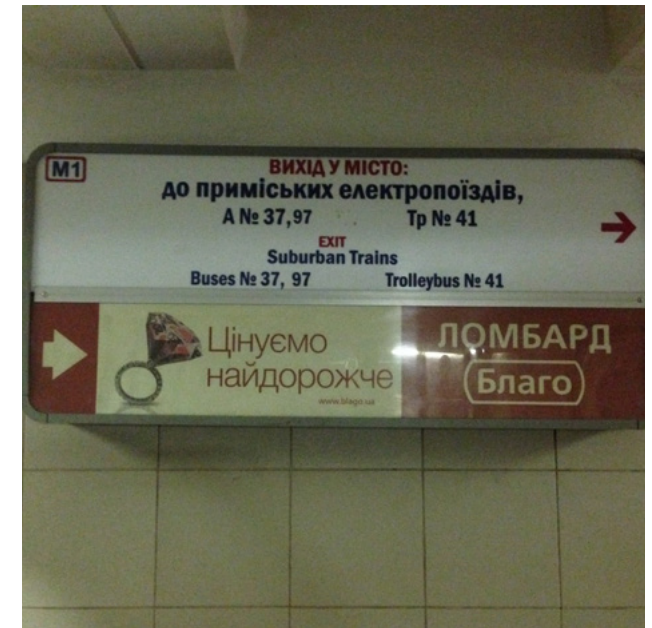
КРЕДИТКАФЕ™
ПОЗИКИ ДО ЗАРПЛАТИ

М. НИВКИ
ФУРШЕТ
(044) 3 600 500



Станция метро

4



Слабая индикация выходов из станции метро. Пассажиры путают основные направления, в результате чего им приходится проходить значительное расстояние до пункта назначения, либо снова спускаться в метро (оплачивать проезд).

Станция пригородных поездов



РОЗКЛАД ПРИБУТТЯ ПАСАЖИРСЬКИХ, РЕГІОНАЛЬНИХ ТА ПРИМІСЬКИХ ПОЇЗДІВ по ст. Святоївни

№ поїзда	Напрямок	№ вагони	Тип поїзда	Відстань (км)	Час в дорозі	Час прибуття	Час відходу	Відстань (км)	Напрямок
1001	Київ - Святоївни	1-4	Електричка	10	15	08:00	08:15	10	Київ
1002	Святоївни - Київ	1-4	Електричка	10	15	08:30	08:45	10	Святоївни
1003	Київ - Святоївни	1-4	Електричка	10	15	09:00	09:15	10	Київ
1004	Святоївни - Київ	1-4	Електричка	10	15	09:30	09:45	10	Святоївни
1005	Київ - Святоївни	1-4	Електричка	10	15	10:00	10:15	10	Київ
1006	Святоївни - Київ	1-4	Електричка	10	15	10:30	10:45	10	Святоївни
1007	Київ - Святоївни	1-4	Електричка	10	15	11:00	11:15	10	Київ
1008	Святоївни - Київ	1-4	Електричка	10	15	11:30	11:45	10	Святоївни
1009	Київ - Святоївни	1-4	Електричка	10	15	12:00	12:15	10	Київ
1010	Святоївни - Київ	1-4	Електричка	10	15	12:30	12:45	10	Святоївни
1011	Київ - Святоївни	1-4	Електричка	10	15	13:00	13:15	10	Київ
1012	Святоївни - Київ	1-4	Електричка	10	15	13:30	13:45	10	Святоївни
1013	Київ - Святоївни	1-4	Електричка	10	15	14:00	14:15	10	Київ
1014	Святоївни - Київ	1-4	Електричка	10	15	14:30	14:45	10	Святоївни
1015	Київ - Святоївни	1-4	Електричка	10	15	15:00	15:15	10	Київ
1016	Святоївни - Київ	1-4	Електричка	10	15	15:30	15:45	10	Святоївни
1017	Київ - Святоївни	1-4	Електричка	10	15	16:00	16:15	10	Київ
1018	Святоївни - Київ	1-4	Електричка	10	15	16:30	16:45	10	Святоївни
1019	Київ - Святоївни	1-4	Електричка	10	15	17:00	17:15	10	Київ
1020	Святоївни - Київ	1-4	Електричка	10	15	17:30	17:45	10	Святоївни
1021	Київ - Святоївни	1-4	Електричка	10	15	18:00	18:15	10	Київ
1022	Святоївни - Київ	1-4	Електричка	10	15	18:30	18:45	10	Святоївни
1023	Київ - Святоївни	1-4	Електричка	10	15	19:00	19:15	10	Київ
1024	Святоївни - Київ	1-4	Електричка	10	15	19:30	19:45	10	Святоївни
1025	Київ - Святоївни	1-4	Електричка	10	15	20:00	20:15	10	Київ
1026	Святоївни - Київ	1-4	Електричка	10	15	20:30	20:45	10	Святоївни
1027	Київ - Святоївни	1-4	Електричка	10	15	21:00	21:15	10	Київ
1028	Святоївни - Київ	1-4	Електричка	10	15	21:30	21:45	10	Святоївни
1029	Київ - Святоївни	1-4	Електричка	10	15	22:00	22:15	10	Київ
1030	Святоївни - Київ	1-4	Електричка	10	15	22:30	22:45	10	Святоївни

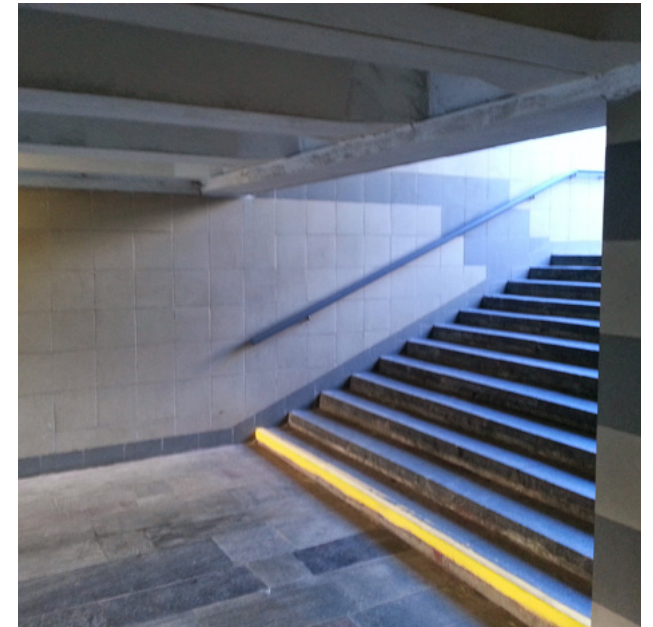
Расписание электричек и пригородные кассы находятся под открытым небом. Отсутствуют электронные табло. Отсутствуют указатели, ведущие на железнодорожные платформы.

Остановки наземного транспорта



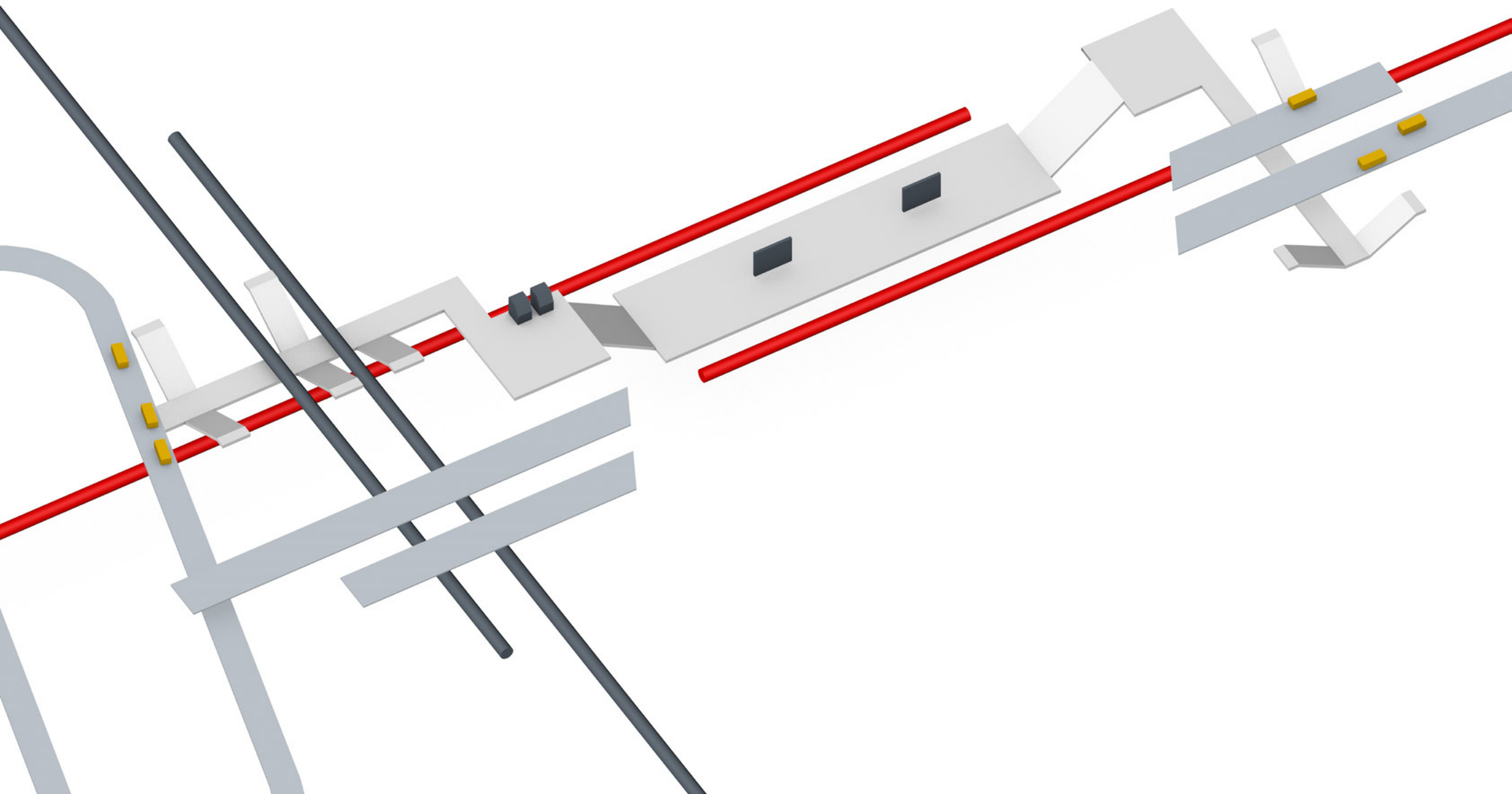
Большое количество никак не обозначенных остановок наземного транспорта. Недостаточная или отсутствующая маркировка маршрутов. Нечитаемые расписания движения транспорта.

Подземные переходы



Отсутствие навигационных обозначений в подземных переходах узла. Отсутствие маркировки выходов в город. Стихийная торговля в переходах.

Предлагаемые решения



Полная схема транспортного узла

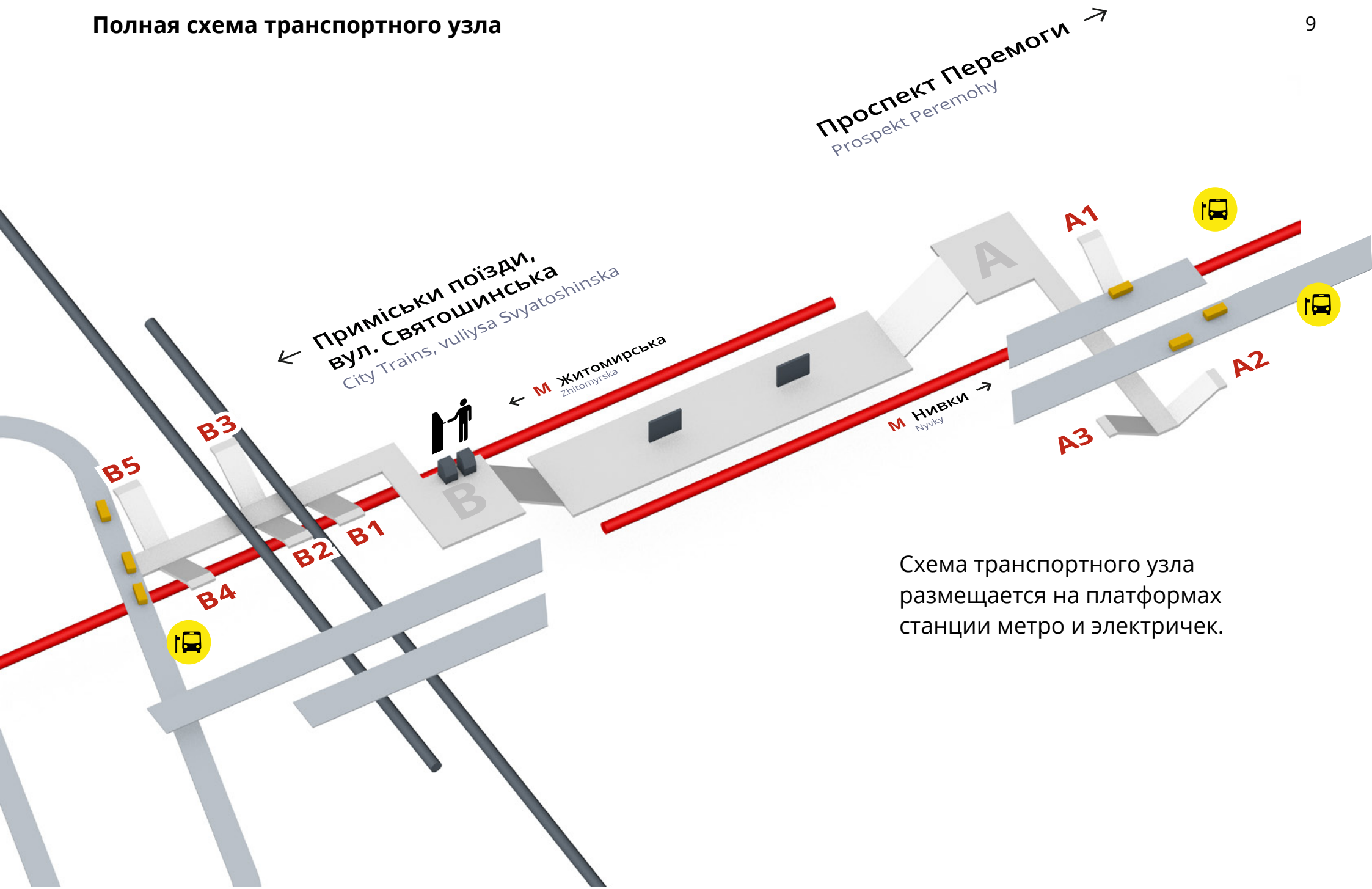
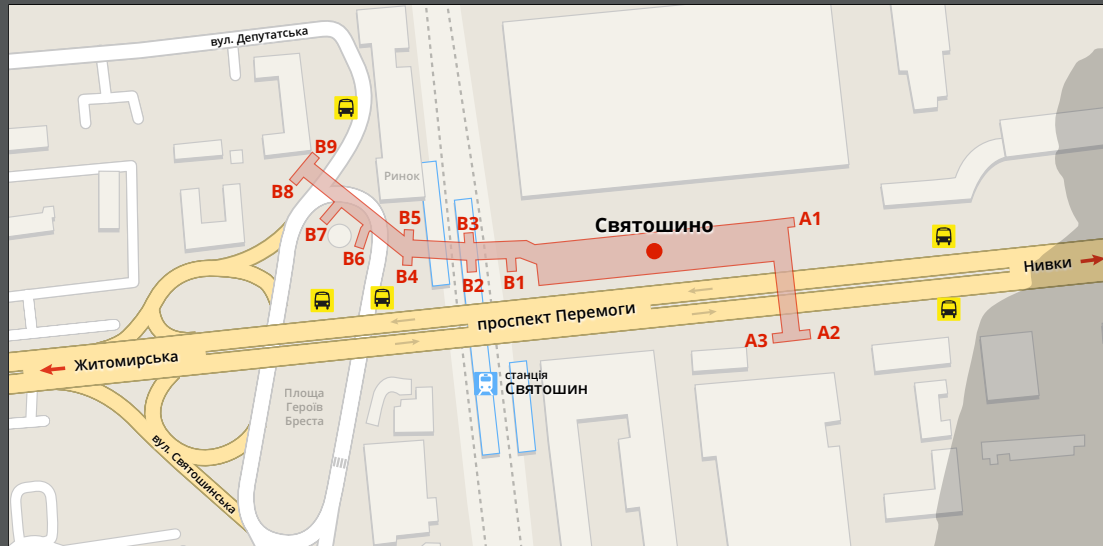


Схема транспортного узла размещается на платформах станции метро и электричек.



← Приміські поїзди, вул. Святошинська
City Trains, vulyisa Svyatoshinska

проспект Перемоги →
Prospekt Peremohy

Виходи Exit Guide

- B1**
У місто, до колії 1
- B2, B3**
До колії 2, 3
- B4, B5**
До колії 4, вул. Святошинська
 37 37A 90 97 186(13к) 187(68)
202 203 357 400 461 721 510
- 41

- B6, B7**
Приміські автобуси
- B8, B9**
вул. Депутатська
 97 510
- 41

- A1...A3**
 14 32 47 182 228 437
455 465 518 537 575 581
- 5 7 26

Система нумерації виходів из подземних переходов

Все виходи из перехода нумеруються. Если станция метро двухсторонняя, то виходи, ближайšie к центру имеют индекс А, противоположные — индекс В.

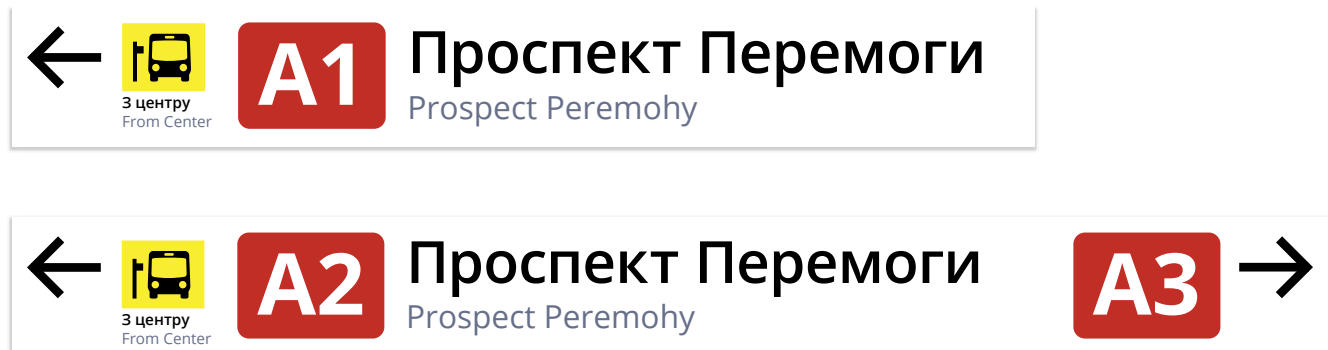
Размещается на платформах станции метро и електричек, в подземных переходах.

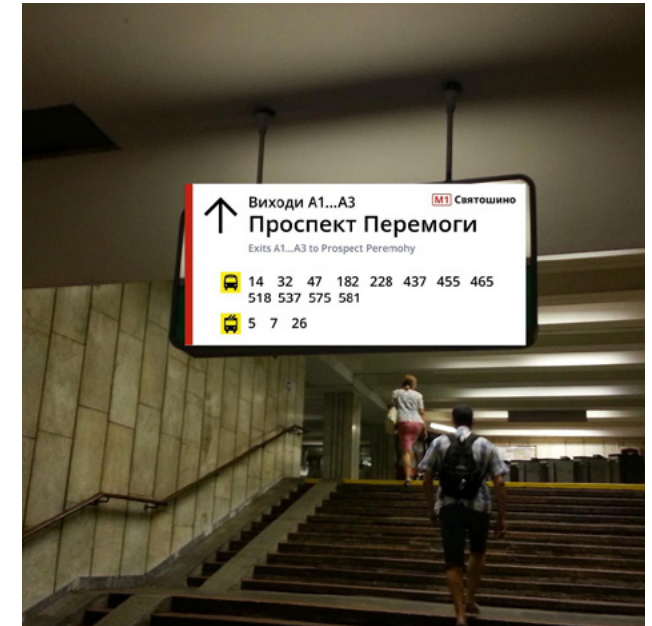
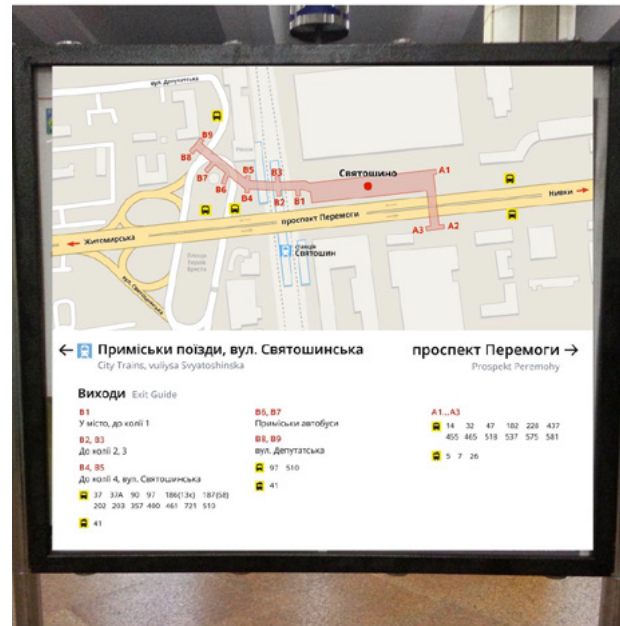
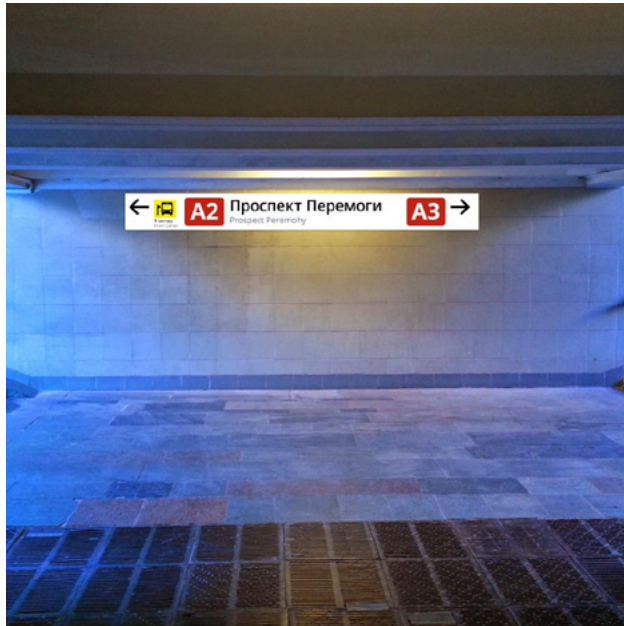
Макеты табличек

Таблички для размещения над выходами из станций
и в подземных переходах:



Таблички для размещения непосредственно возле выходов:





Отсутствие навигационных обозначений в подземных переходах узла. Отсутствие маркировки выходов в город. Стихийная торговля в переходах.

Расписание электричек

Вынос табло с расписанием пригородных поездов в подземные переходы (непосредственно перед выходами к платформе) и в соответствующий вестибюль станции метро.

Розклад електричок City trains		🕒 20:43		
Потяг Train	Напрямок Destination	Прибуття Arrival	Зупинка Stop	Колія Track
8240	Шепетівка — Київ	посадка	2 хв.	2
6612	Тетерів — Київ-Пасажирський	5 хв.	10 хв.	1



Размещение терминалов по продаже билетов на пригородные поезда в соответствующий вестибюль станции метро.

Общий принцип размещения



↑ Виходи В2, В3
Приміські поїзди
Exits B2, B3 to City Trains

↑ В4...В9
Вулиця Святошинська
B4...B9 to Vulytsya Svyatoshynska

Розклад електричок City trains

Потг Train	Напримок Destination	Прибуття Arrival	Зупинка Stop	Колія Track
8240	Шепетівка — Київ	посадка	2 хв.	2
6612	Тетерів — Київ-Пасажирський	5 хв.	10 хв.	1

⌚ 20:43

↑ Виходи А1...А3
Проспект Перемоги
Exits A1...A3 to Prospect Peremohy

14 32 47 182 228 437 455 465
518 537 575 581

5 7 26

↑ Виходи А1...А3
Проспект Перемоги
Exits A1...A3 to Prospect Peremohy

← **A1** Проспект Перемоги
Prospect Peremohy

↑ В4...В9
Вулиця Святошинська
B4...B9 to Vulytsya Svyatoshynska

← **A2** Проспект Перемоги **A3** →
Prospect Peremohy

↑ Виходи В2, В3
Приміські поїзди
Exits B2, B3 to City Trains

↑ В4...В9
Вулиця Святошинська
B4...B9 to Vulytsya Svyatoshynska



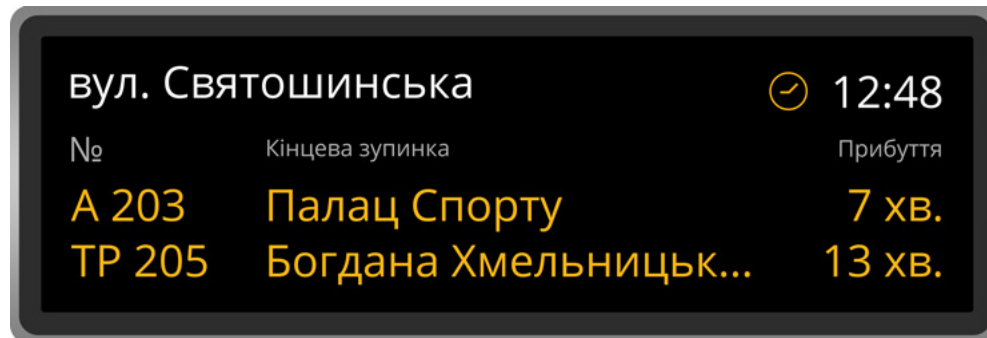
← **Приміські поїзди, вул. Святошинська** **проспект Перемоги** →
City Trains, vulytsya Svyatoshynska Prospect Peremohy

Виходи Exit Guide

B1 У місто, до колії 1	B6, B7 Приміські автобуси	A1...A3 Приміські автобуси
B2, B3 До колії 2, 3	B8, B9 вул. Депутатська	14 32 47 182 228 437 455 465 518 537 575 581
B4, B5 До колії 4, вул. Святошинська	97 510	5 7 26
37 37A 90 97 186(13A) 187(6B) 202 203 357 400 461 721 510	41	
41		

Остановки наземного транспорта

Улучшение обозначений остановок наземного транспорта.
Новые таблички с номерами маршрутов, расписанием и электронными табло.



Розклад руху 

№	Інтервал руху		Час руху
	Будні	Віхідні	
A 203	10-20 хв.	20-30 хв.	8:00-22:00
A 205	10-20 хв.	15-25 хв.	7:00-22:00
A 303	5-10 хв.	20-30 хв.	7:30-21:00
A 372	10-20 хв.	20-25 хв.	7:00-23:00
ТР 17	5-10 хв.	20-30 хв.	7:00-22:00
ТР 19	10-20 хв.	30-40 хв.	8:00-23:30
ТР 22	5-15 хв.	20-30 хв.	7:00-22:00
ТР 28	10-20 хв.	20-30 хв.	6:00-23:30
ТР 31	5-15 хв.	10-20 хв.	7:00-22:00

Расписание интервалов движения транспорта.



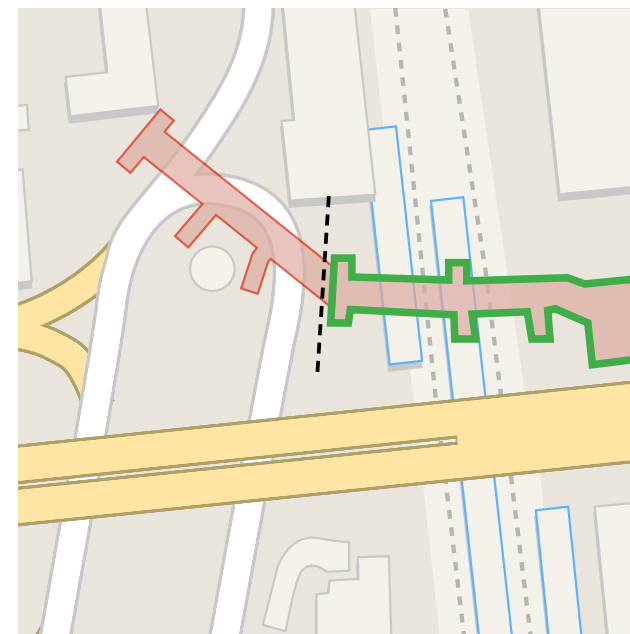
Остановки в жизни

Столбы размещаются рядом с остановочными комплексами или отдельно от них.



Пешеходные переходы

В западной части транспортного узла находится длинный подземный переход общей площадью около 700 м². Почти половина перехода проложена под пл. Героев Бреста и занята цветочными торговцами. Эта часть перехода легко может быть заменена надземными пешеходными переходами.



Спасибо за внимание.

Синий крокодил

Егор Рыжков

Александр Целищев

Евгений Банных

Антон Жуков

