

Столешников переулок

Большая Дмитровка, 20. Фасад по Столешниковому переулку

Существующее положение











Допустимые и недопустимые вывески



Схема размещения



Условные обозначения

-  Вывеска
Объемные отдельностоящие буквы и знаки без подложки
-  Вывеска
Объемные буквы с внутренней подсветкой. Допускается плоская подложка черного цвета
-  Табличка
-  Панель-кронштейн
-  Общий указатель, перпендикулярный фасаду
-  Рекомендуется демонтаж
-  Допускается до смены вывески
-  Допустимая вывеска

ГК № 0173200022713000013 от 30.04.2013
Заказчик: Комитет по архитектуре и градостроительству города Москвы

Большая Дмитровка, 20. Фасад по Столешниковому переулку

Архитектурно-художественная концепция внешнего облика улиц, магистралей и территорий города Москвы, выполненная в пилотном режиме (в части размещения информационных конструкций)

Лист	Листов
298	343
Студия Артемия Лебедева ГУП «ЛавАПУ Москомархитектуры»	

Столешников, 7, стр. 1

Существующее положение



Допустимые и недопустимые вывески



Схема размещения

Одинаковые плоские черные подложки во всех широких нишах



Условные обозначения



Объемные отдельностоящие буквы и знаки без подложки



Объемные буквы с внутренней подсветкой. Допускается плоская подложка черного цвета



Табличка



Панель-кронштейн



Общий указатель, перпендикулярный фасаду



Рекомендуется демонтаж



Допускается до смены вывески



Допустимая вывеска

ГК № 0173200022713000013 от 30.04.2013
Заказчик: Комитет по архитектуре и градостроительству города Москвы

Столешников, 7, стр. 1

Архитектурно-художественная концепция внешнего облика улиц, магистралей и территорий города Москвы, выполненная в пилотном режиме (в части размещения информационных конструкций)

Лист	Листов
299	343
Студия Артемия Лебедева ГУП «ЛавАПУ Москомархитектуры»	

Столешников, 9, стр. 1

Существующее положение

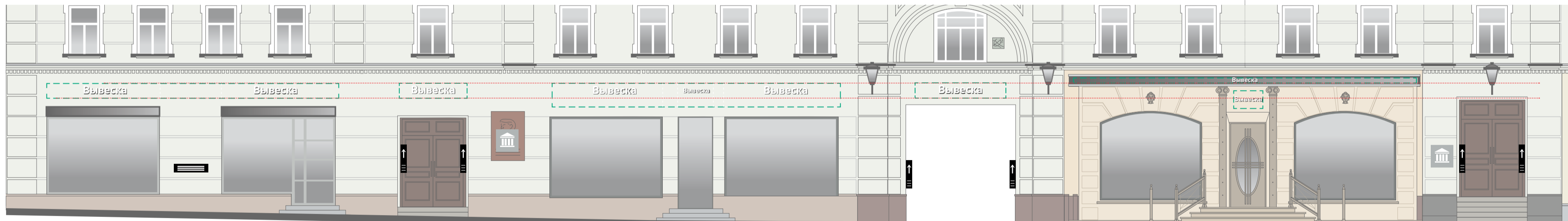


Допустимые и недопустимые вывески

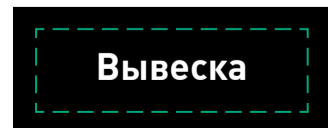



Общая рекомендация — восстановление архитектурного единства фасада
Показаны решения вывесок для существующей архитектуры

Схема размещения



Условные обозначения

-  Вывеска
Объемные отдельностоящие буквы и знаки без подложки
-  Вывеска
Объемные буквы с внутренней подсветкой. Допускается плоская подложка черного цвета
-  Табличка
-  Панель-кронштейн
-  ↑
Общий указатель, перпендикулярный фасаду
-  ×
Рекомендуется демонтаж
-  ✓
Допускается до смены вывески
-  ✓
Допустимая вывеска

ГК № 0173200022713000013 от 30.04.2013
Заказчик: Комитет по архитектуре и градостроительству города Москвы

Столешников, 9, стр. 1
Архитектурно-художественная концепция внешнего облика улиц, магистралей и территорий города Москвы, выполненная в пилотном режиме (в части размещения информационных конструкций)

Лист	Листов
300	343
Студия Артемия Лебедева ГУП «ГлавПУ Москомархитектуры»	

Столешников, 9, стр. 1 (продолжение)

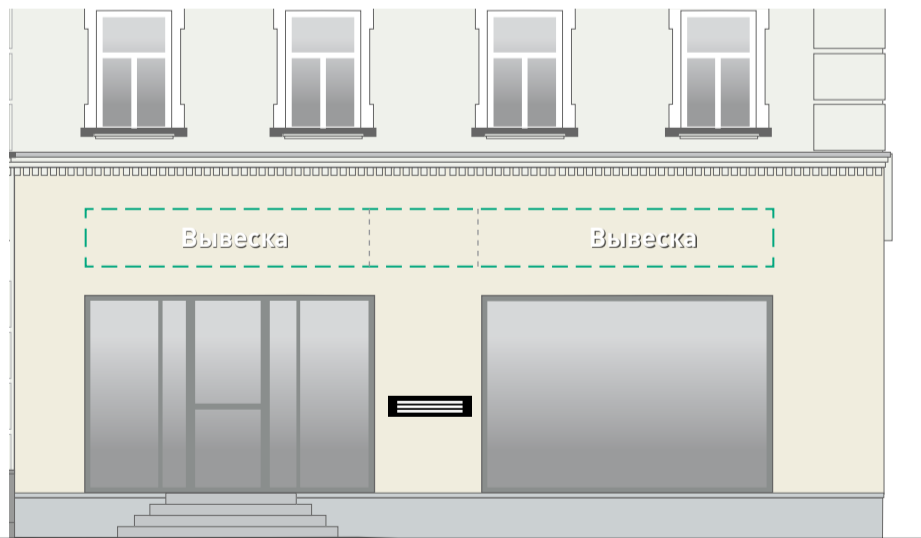
Существующее положение



Допустимые и недопустимые вывески



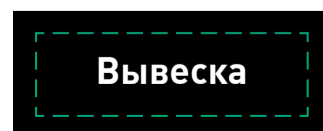
Схема размещения



Условные обозначения



Объемные отдельностоящие буквы и знаки без подложки



Объемные буквы с внутренней подсветкой. Допускается плоская подложка черного цвета



Табличка



Панель-кронштейн



Общий указатель, перпендикулярный фасаду



Рекомендуется демонтаж



Допускается до смены вывески



Допустимая вывеска

ГК № 0173200022713000013 от 30.04.2013
Заказчик: Комитет по архитектуре и градостроительству города Москвы

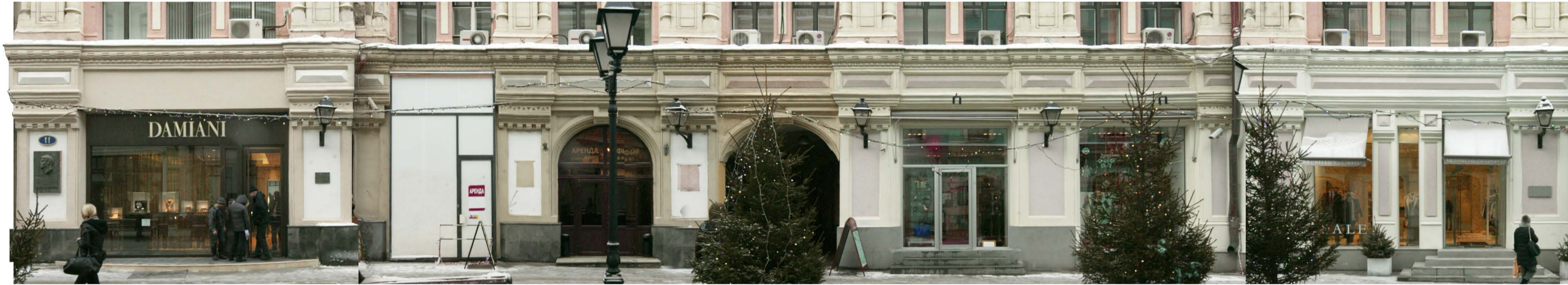
Столешников, 9, стр. 1 (продолжение)

Архитектурно-художественная концепция внешнего облика улиц, магистралей и территорий города Москвы, выполненная в пилотном режиме (в части размещения информационных конструкций)

Лист	Листов
301	343
Студия Артемия Лебедева ГУП «ГлавПУ Москомархитектуры»	

Столешников, 11

Существующее положение



Допустимые и недопустимые вывески

Демонтаж обшивки



Схема размещения



Условные обозначения



Объемные отдельностоящие буквы и знаки без подложки



Объемные буквы с внутренней подсветкой. Допускается плоская подложка черного цвета



Табличка



Панель-кронштейн



Общий указатель, перпендикулярный фасаду



Рекомендуется демонтаж



Допускается до смены вывески



Допустимая вывеска

ГК № 0173200022713000013 от 30.04.2013
Заказчик: Комитет по архитектуре и градостроительству города Москвы

Столешников, 11

Архитектурно-художественная концепция внешнего облика улиц, магистралей и территорий города Москвы, выполненная в пилотном режиме (в части размещения информационных конструкций)

Лист	Листов
302	343
Студия Артемия Лебедева ГУП «ЛавАПУ Москомархитектуры»	

Столешников, 15 стр. 1

Существующее положение



Допустимые и недопустимые вывески



Схема размещения



Условные обозначения



Объемные отдельностоящие буквы и знаки без подложки



Объемные буквы с внутренней подсветкой. Допускается плоская подложка черного цвета



Табличка



Панель-кронштейн



Общий указатель, перпендикулярный фасаду



Рекомендуется демонтаж



Допускается до смены вывески



Допустимая вывеска

ГК № 0173200022713000013 от 30.04.2013
Заказчик: Комитет по архитектуре и градостроительству города Москвы

Столешников, 15 стр. 1

Архитектурно-художественная концепция внешнего облика улиц, магистралей и территорий города Москвы, выполненная в пилотном режиме (в части размещения информационных конструкций)

Лист	Листов
303	343
Студия Артемия Лебедева ГУП «ЛавАПУ Москомархитектуры»	

Столешников, 15 стр. 1 (продолжение)

Существующее положение



Допустимые и недопустимые вывески



Схема размещения



Условные обозначения



Объемные отдельностоящие буквы и знаки без подложки



Объемные буквы с внутренней подсветкой. Допускается плоская подложка черного цвета



Табличка



Панель-кронштейн



Общий указатель, перпендикулярный фасаду



Рекомендуется демонтаж



Допускается до смены вывески



Допустимая вывеска

ГК № 0173200022713000013 от 30.04.2013
Заказчик: Комитет по архитектуре и градостроительству города Москвы

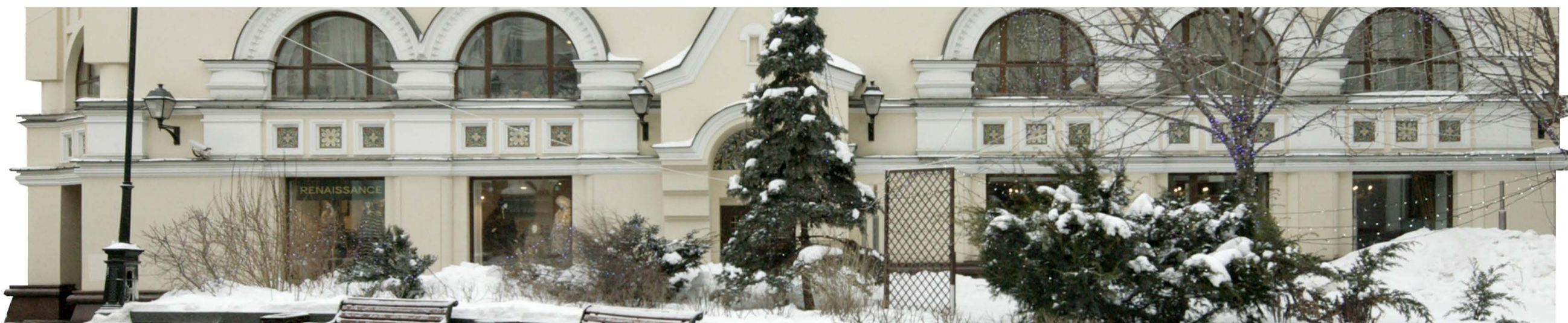
Столешников, 15 стр. 1 (продолжение)

Архитектурно-художественная концепция внешнего облика улиц, магистралей и территорий города Москвы, выполненная в пилотном режиме (в части размещения информационных конструкций)

Лист	Листов
304	343
Студия Артемия Лебедева ГУП «ГлавПУ Москомархитектуры»	

Петровка, 11. Фасад по Столешниковому переулку

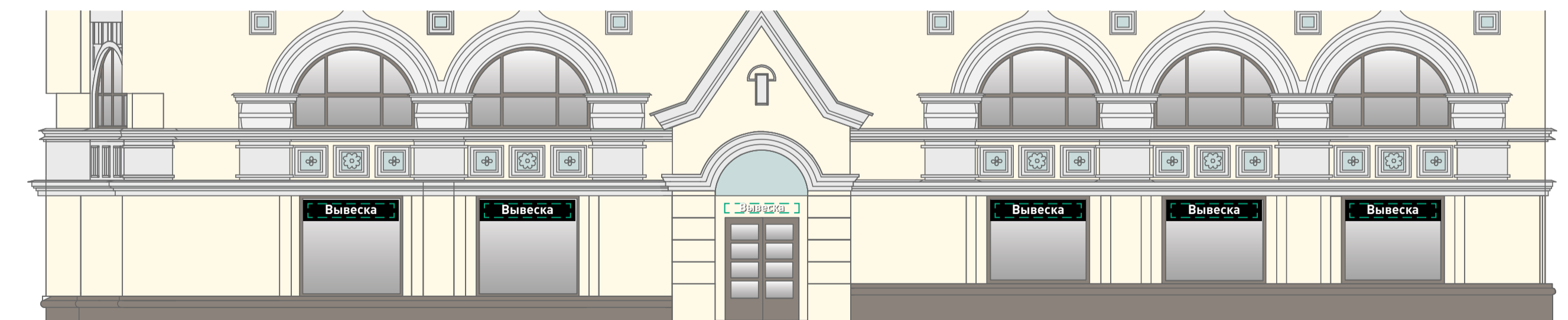
Существующее положение



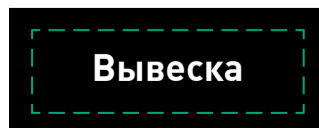





Допустимые и недопустимые вывески



Схема размещения



Условные обозначения

							
Вывеска	Вывеска	Табличка	Панель-кронштейн	Общий указатель, перпендикулярный фасаду	Рекомендуется демонтаж	Допускается до смены вывески	Допустимая вывеска
Объемные отдельностоящие буквы и знаки без подложки	Объемные буквы с внутренней подсветкой. Допускается плоская подложка черного цвета						

ГК № 0173200022713000013 от 30.04.2013
Заказчик: Комитет по архитектуре и градостроительству города Москвы

Петровка, 11. Фасад по Столешниковому переулку
Архитектурно-художественная концепция внешнего облика улиц, магистралей и территорий города Москвы, выполненная в пилотном режиме (в части размещения информационных конструкций)

Лист	Листов
305	343
Студия Артемия Лебедева ГУП «ЛавАПУ Москомархитектуры»	

Петровка, 11, стр. 1. Фасад по Столешниковому переулку

Существующее положение



Допустимые и недопустимые вывески



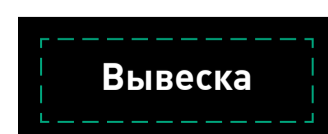
Схема размещения



Условные обозначения



Объемные отдельностоящие буквы и знаки без подложки



Объемные буквы с внутренней подсветкой. Допускается плоская подложка черного цвета



Табличка



Панель-кронштейн



Общий указатель, перпендикулярный фасаду



Рекомендуется демонтаж



Допускается до смены вывески



Допустимая вывеска

ГК № 0173200022713000013 от 30.04.2013

Заказчик: Комитет по архитектуре и градостроительству города Москвы

Петровка, 11, стр. 1. Фасад по Столешниковому переулку

Архитектурно-художественная концепция внешнего облика улиц, магистралей и территорий города Москвы, выполненная в пилотном режиме (в части размещения информационных конструкций)

Лист	Листов
306	343
Студия Артемия Лебедева ГУП «ЛавАПУ Москомархитектуры»	

Петровка, 11, стр. 2. Фасад по Столешниковому переулку (продолжение)

Существующее положение











Допустимые и недопустимые вывески



Схема размещения



Условные обозначения

							
Вывеска	Вывеска	Табличка	Панель-кронштейн	Общий указатель, перпендикулярный фасаду	Рекомендуется демонтаж	Допускается до смены вывески	Допустимая вывеска
Объемные отдельностоящие буквы и знаки без подложки	Объемные буквы с внутренней подсветкой. Допускается плоская подложка черного цвета						

ГК № 0173200022713000013 от 30.04.2013

Заказчик: Комитет по архитектуре и градостроительству города Москвы

Петровка, 11, стр. 2. Фасад по Столешниковому переулку (продолжение)

Архитектурно-художественная концепция внешнего облика улиц, магистралей и территорий города Москвы, выполненная в пилотном режиме (в части размещения информационных конструкций)

Лист	Листов
307	343
Студия Артемия Лебедева ГУП «ЛавАПУ Москомархитектуры»	

Столешников, 14

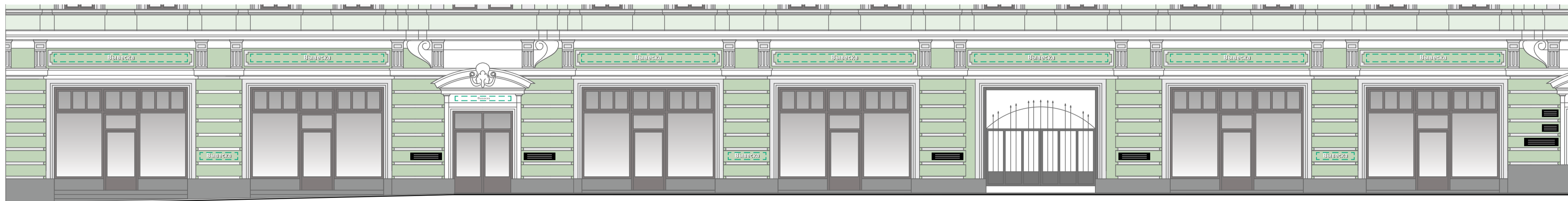
Существующее положение



Допустимые и недопустимые вывески



Схема размещения



Условные обозначения



Объемные отдельностоящие буквы и знаки без подложки



Объемные буквы с внутренней подсветкой. Допускается плоская подложка черного цвета



Табличка



Панель-кронштейн



Общий указатель, перпендикулярный фасаду



Рекомендуется демонтаж



Допускается до смены вывески



Допустимая вывеска

ГК № 0173200022713000013 от 30.04.2013

Заказчик: Комитет по архитектуре и градостроительству города Москвы

Столешников, 14

Архитектурно-художественная концепция внешнего облика улиц, магистралей и территорий города Москвы, выполненная в пилотном режиме (в части размещения информационных конструкций)

Лист	Листов
308	343
Студия Артемия Лебедева ГУП «ЛавАПУ Москомархитектуры»	

Столешников, 14 (продолжение)

Существующее положение



Допустимые и недопустимые вывески



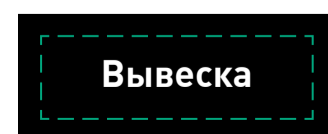
Схема размещения



Условные обозначения



Объемные отдельностоящие буквы и знаки без подложки



Объемные буквы с внутренней подсветкой. Допускается плоская подложка черного цвета



Табличка



Панель-кронштейн



Общий указатель, перпендикулярный фасаду



Рекомендуется демонтаж



Допускается до смены вывески



Допустимая вывеска

ГК № 0173200022713000013 от 30.04.2013
Заказчик: Комитет по архитектуре и градостроительству города Москвы

Столешников, 14 (продолжение)

Архитектурно-художественная концепция внешнего облика улиц, магистралей и территорий города Москвы, выполненная в пилотном режиме (в части размещения информационных конструкций)

Лист	Листов
309	343
Студия Артемия Лебедева ГУП «ГлавПУ Москомархитектуры»	

Столешников, 12

Существующее положение



Допустимые и недопустимые вывески



Рекомендуется замена козырька на более архитектурно подходящий

Схема размещения



Условные обозначения

Объемные отдельностоящие буквы и знаки без подложки	Объемные буквы с внутренней подсветкой. Допускается плоская подложка черного цвета	Табличка	Панель-кронштейн	Общий указатель, перпендикулярный фасаду	Рекомендуется демонтаж	Допускается до смены вывески	Допустимая вывеска

ГК № 0173200022713000013 от 30.04.2013
Заказчик: Комитет по архитектуре и градостроительству города Москвы

Столешников, 12

Архитектурно-художественная концепция внешнего облика улиц, магистралей и территорий города Москвы, выполненная в пилотном режиме (в части размещения информационных конструкций)

Лист	Листов
310	343
Студия Артемия Лебедева ГУП «ЛавАПУ Москомархитектуры»	

Столешников, 12, стр. 2

Существующее положение

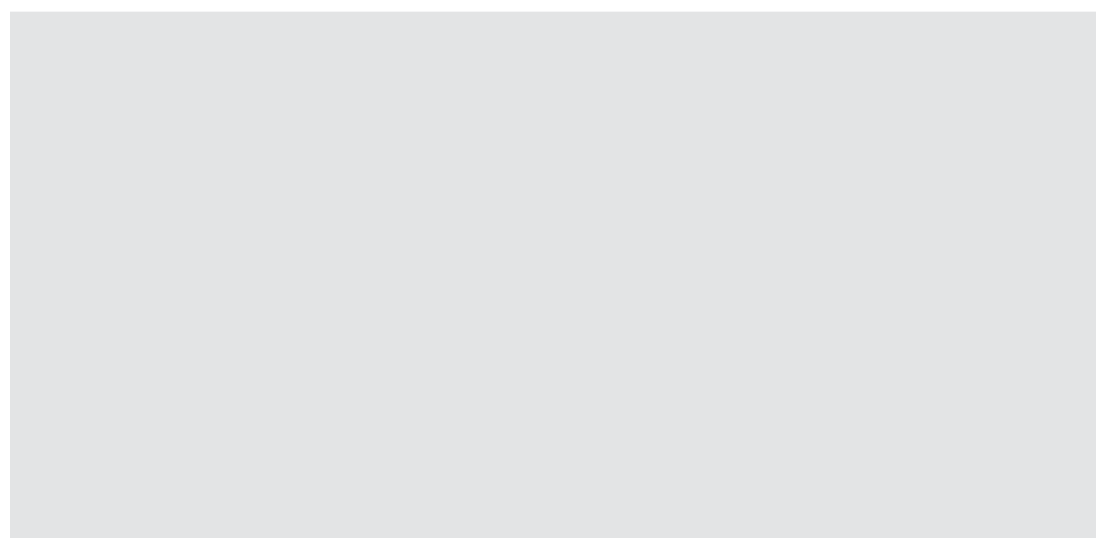


Допустимые и недопустимые вывески



Рекомендуется полное восстановление оригинальной архитектуры фасада

Схема размещения



Условные обозначения



Объемные отдельностоящие буквы и знаки без подложки



Объемные буквы с внутренней подсветкой. Допускается плоская подложка черного цвета



Табличка



Панель-кронштейн



Общий указатель, перпендикулярный фасаду



Рекомендуется демонтаж



Допускается до смены вывески



Допустимая вывеска

ГК № 0173200022713000013 от 30.04.2013
Заказчик: Комитет по архитектуре и градостроительству города Москвы

Столешников, 12, стр. 2

Архитектурно-художественная концепция внешнего облика улиц, магистралей и территорий города Москвы, выполненная в пилотном режиме (в части размещения информационных конструкций)

Лист	Листов
311	343
Студия Артемия Лебедева ГУП «ГлавПУ Москомархитектуры»	

Столешников, 10, стр. 1

Существующее положение



Допустимые и недопустимые вывески



Схема размещения



Условные обозначения



Объемные отдельностоящие буквы и знаки без подложки



Объемные буквы с внутренней подсветкой. Допускается плоская подложка черного цвета



Табличка



Панель-кронштейн



Общий указатель, перпендикулярный фасаду



Рекомендуется демонтаж



Допускается до смены вывески



Допустимая вывеска

ГК № 0173200022713000013 от 30.04.2013
Заказчик: Комитет по архитектуре и градостроительству города Москвы

Столешников, 10, стр. 1

Архитектурно-художественная концепция внешнего облика улиц, магистралей и территорий города Москвы, выполненная в пилотном режиме (в части размещения информационных конструкций)

Лист	Листов
312	343
Студия Артемия Лебедева ГУП «ГлавПУ Москомархитектуры»	

Столешников, 10, стр. 3

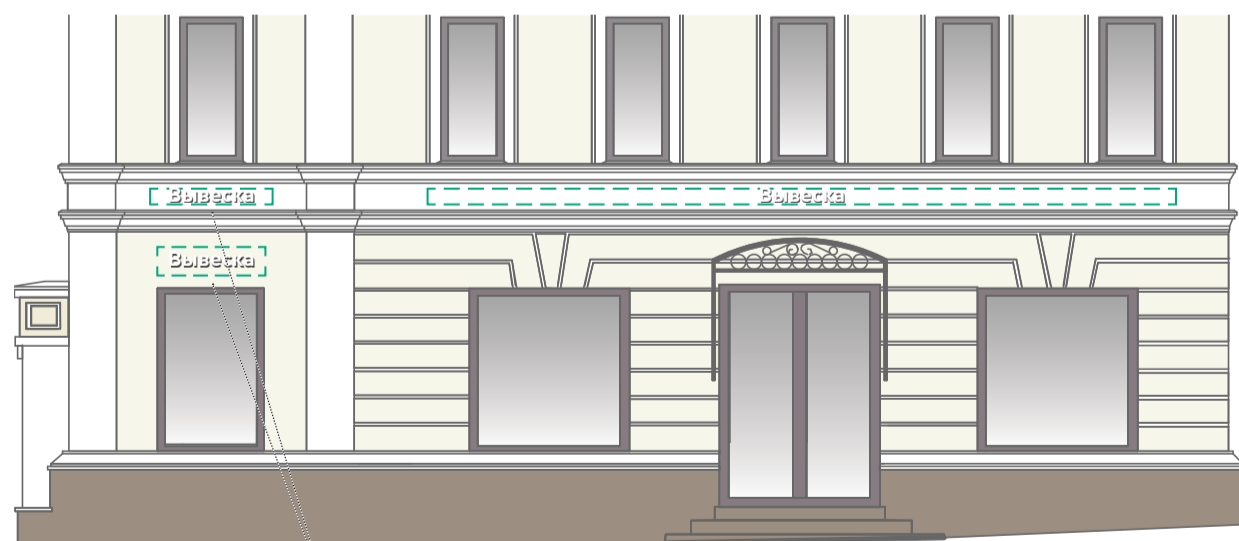
Существующее положение



Допустимые и недопустимые вывески



Схема размещения



Рекомендуется размещение на оси окон

Условные обозначения



Объемные отдельностоящие буквы и знаки без подложки



Объемные буквы с внутренней подсветкой. Допускается плоская подложка черного цвета



Табличка



Панель-кронштейн



Общий указатель, перпендикулярный фасаду



Рекомендуется демонтаж



Допускается до смены вывески



Допустимая вывеска

ГК № 0173200022713000013 от 30.04.2013
Заказчик: Комитет по архитектуре и градостроительству города Москвы

Столешников, 10, стр. 3
Архитектурно-художественная концепция внешнего облика улиц, магистралей и территорий города Москвы, выполненная в пилотном режиме (в части размещения информационных конструкций)

Лист	Листов
313	343
Студия Артемия Лебедева ГУП «ГлавПУ Москомархитектуры»	

Столешников, 8

Существующее положение



Допустимые и недопустимые вывески

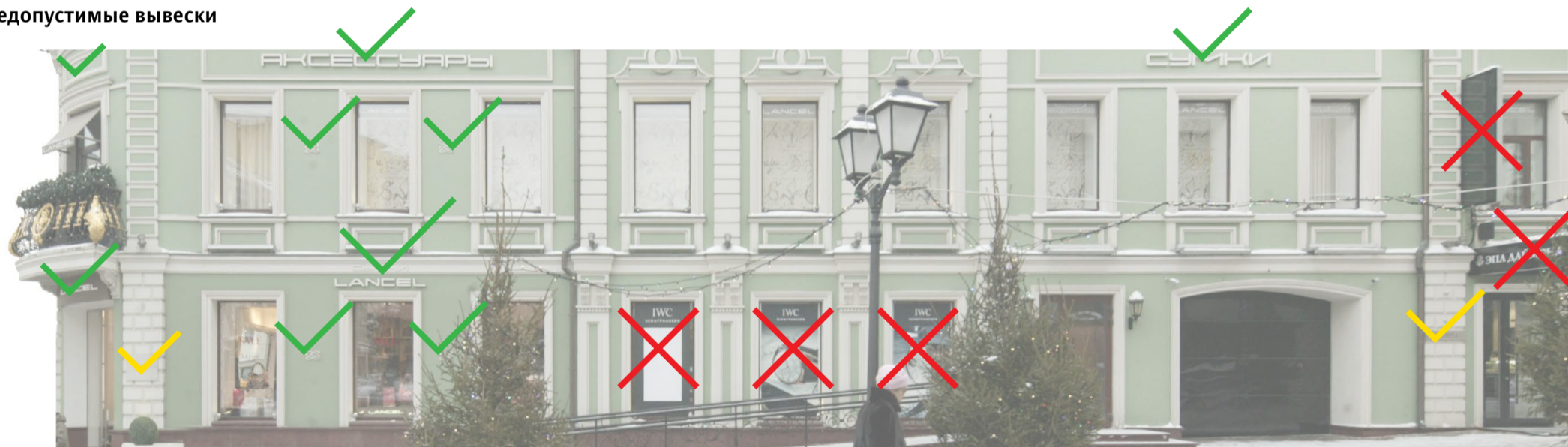
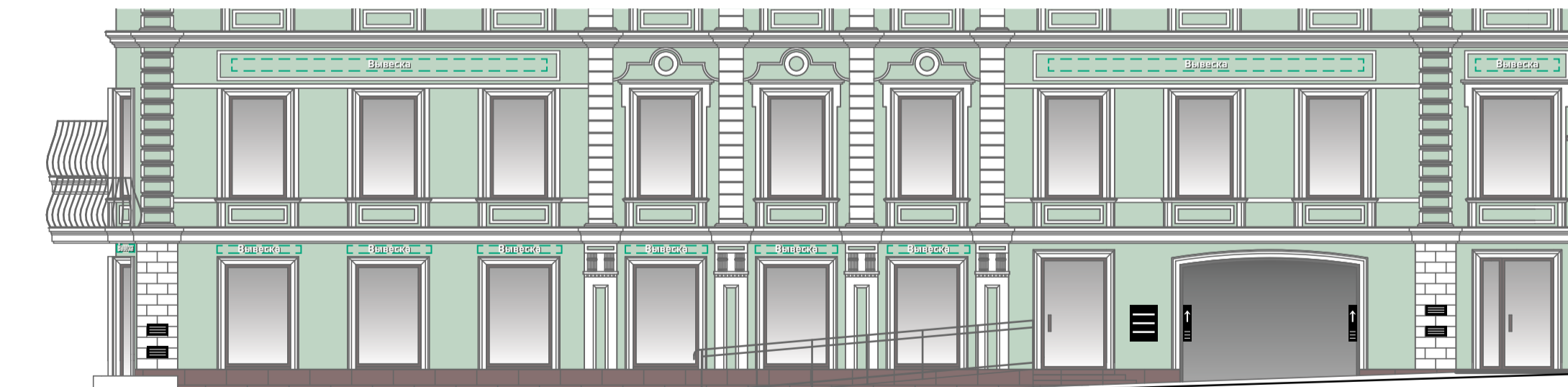


Схема размещения



Условные обозначения

							
Вывеска	Вывеска	Табличка	Панель-кронштейн	Общий указатель, перпендикулярный фасаду	Рекомендуется демонтаж	Допускается до смены вывески	Допустимая вывеска
Объемные отдельностоящие буквы и знаки без подложки	Объемные буквы с внутренней подсветкой. Допускается плоская подложка черного цвета						

ГК № 0173200022713000013 от 30.04.2013
Заказчик: Комитет по архитектуре и градостроительству города Москвы

Столешников, 8

Архитектурно-художественная концепция внешнего облика улиц, магистралей и территорий города Москвы, выполненная в пилотном режиме (в части размещения информационных конструкций)

Лист	Листов
314	343
Студия Артемия Лебедева ГУП «ЛавАПУ Москомархитектуры»	

Столешников, 8 (продолжение)

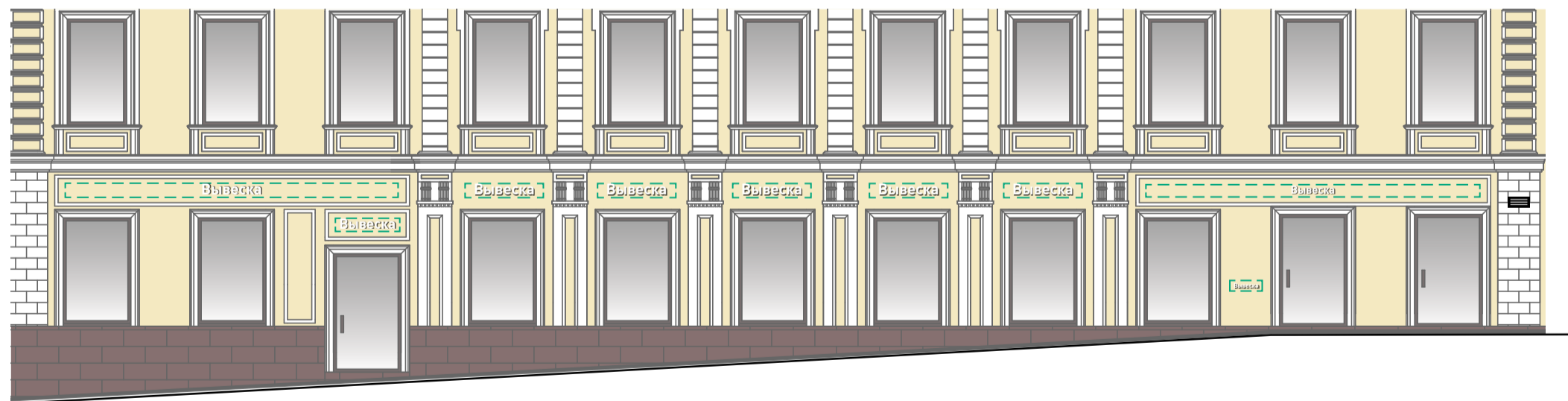
Существующее положение







Допустимые и недопустимые вывески



Схема размещения



Условные обозначения

 Вывеска	 Вывеска	 Табличка	 Панель-кронштейн	 Общий указатель, перпендикулярный фасаду	 Рекомендуется демонтаж	 Допускается до смены вывески	 Допустимая вывеска
Объемные отдельностоящие буквы и знаки без подложки	Объемные буквы с внутренней подсветкой. Допускается плоская подложка черного цвета						

ГК № 0173200022713000013 от 30.04.2013
Заказчик: Комитет по архитектуре и градостроительству города Москвы

Столешников, 8 (продолжение)

Архитектурно-художественная концепция внешнего облика улиц, магистралей и территорий города Москвы, выполненная в пилотном режиме (в части размещения информационных конструкций)

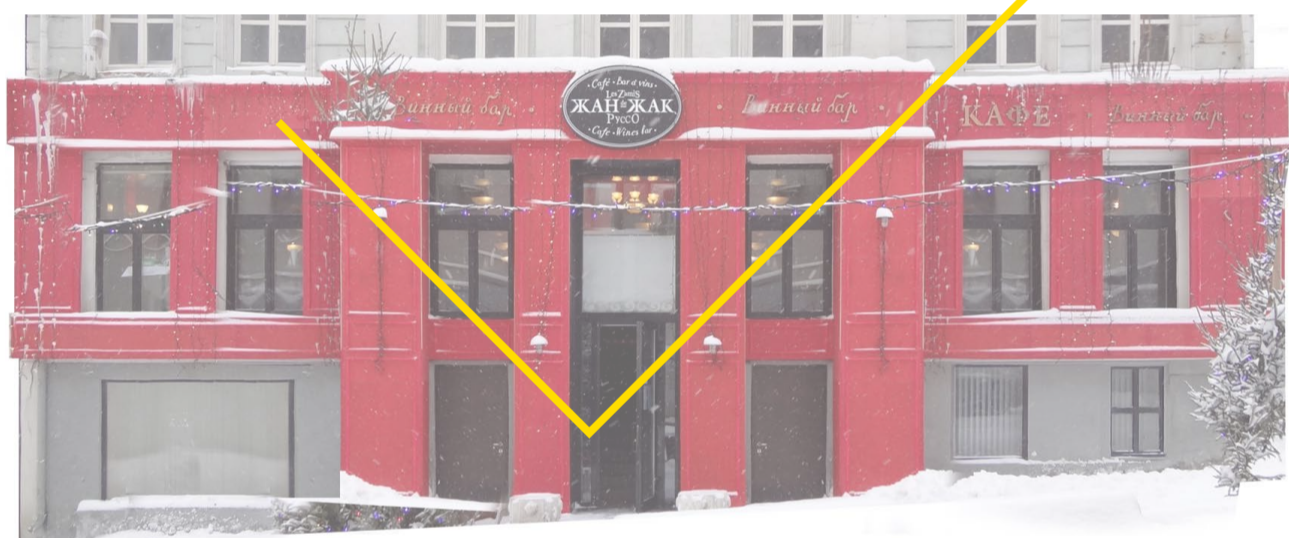
Лист	Листов
315	343
Студия Артемия Лебедева ГУП «ЛавАПУ Москомархитектуры»	

Столешников, 6, стр. 1

Существующее положение



Допустимые и недопустимые вывески



Рекомендуется восстановление оригинальной архитектуры фасада

Схема размещения



Расположение вывесок указано для текущей ситуации

Условные обозначения

							
Вывеска	Вывеска	Табличка	Панель-кронштейн	Общий указатель, перпендикулярный фасаду	Рекомендуется демонтаж	Допускается до смены вывески	Допустимая вывеска

ГК № 0173200022713000013 от 30.04.2013
Заказчик: Комитет по архитектуре и градостроительству города Москвы

Столешников, 6, стр. 1
Архитектурно-художественная концепция внешнего облика улиц, магистралей и территорий города Москвы, выполненная в пилотном режиме (в части размещения информационных конструкций)

Лист	Листов
316	343
Студия Артемия Лебедева ГУП «ГлавПУ Москомархитектуры»	

Столешников, 6, стр. 5

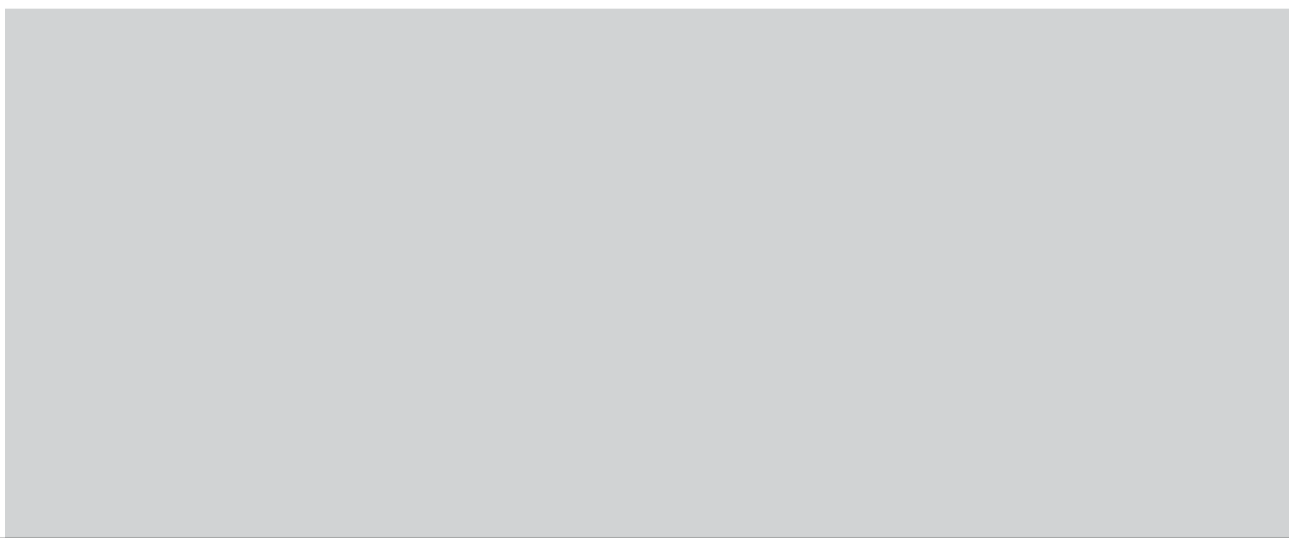
Существующее положение



Допустимые и недопустимые вывески



Схема размещения



Условные обозначения



Объемные отдельностоящие буквы и знаки без подложки



Объемные буквы с внутренней подсветкой. Допускается плоская подложка черного цвета



Табличка



Панель-кронштейн



Общий указатель, перпендикулярный фасаду



Рекомендуется демонтаж



Допускается до смены вывески



Допустимая вывеска

ГК № 0173200022713000013 от 30.04.2013
Заказчик: Комитет по архитектуре и градостроительству города Москвы

Столешников, 6, стр. 5

Архитектурно-художественная концепция внешнего облика улиц, магистралей и территорий города Москвы, выполненная в пилотном режиме (в части размещения информационных конструкций)

Лист	Листов
317	343
Студия Артемия Лебедева ГУП «ЛавАПУ Москомархитектуры»	

Столешников, 2/4, стр. 6

Существующее положение



Допустимые и недопустимые вывески



Схема размещения



Условные обозначения

 Вывеска Объемные отдельностоящие буквы и знаки без подложки	 Вывеска Объемные буквы с внутренней подсветкой. Допускается плоская подложка черного цвета	 Табличка	 Панель-кронштейн	 Общий указатель, перпендикулярный фасаду	 Рекомендуется демонтаж	 Допускается до смены вывески	 Допустимая вывеска
--	---	---	---	--	---	---	---

ГК № 0173200022713000013 от 30.04.2013
 Заказчик: Комитет по архитектуре и градостроительству города Москвы

Столешников, 2/4, стр. 6
 Архитектурно-художественная концепция внешнего облика улиц, магистралей и территорий города Москвы, выполненная в пилотном режиме (в части размещения информационных конструкций)

Лист	Листов
318	343
Студия Артемия Лебедева ГУП «ЛавАПУ Москомархитектуры»	

Тверская, 6, стр. 2. Фасад по Столешниковому переулку

Существующее положение

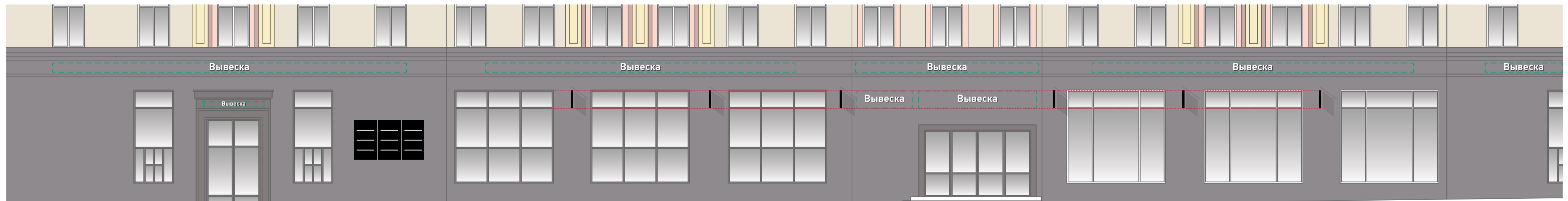


Допустимые и недопустимые вывески



Рекомендуется восстановление внешнего вида фасада

Схема размещения



Условные обозначения

Объемные отдельностоящие буквы и знаки без подложки	Объемные буквы с внутренней подсветкой. Допускается плоская подложка черного цвета	Табличка	Панель-кронштейн	Общий указатель, перпендикулярный фасаду	Рекомендуется демонтаж	Допускается до смены вывески	Допустимая вывеска

ГК № 0173200022713000013 от 30.04.2013
Заказчик: Комитет по архитектуре и градостроительству города Москвы

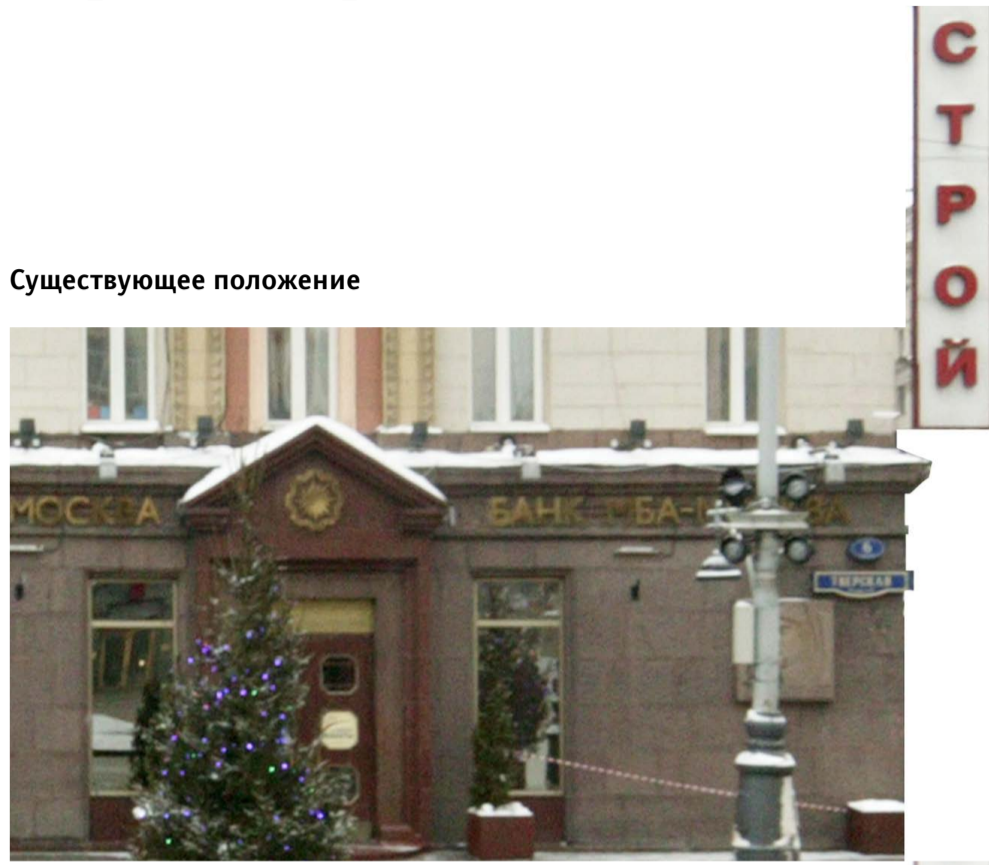
Тверская, 6, стр. 2. Фасад по Столешниковому переулку

Архитектурно-художественная концепция внешнего облика улиц, магистралей и территорий города Москвы, выполненная в пилотном режиме (в части размещения информационных конструкций)

Лист	Листов
319	343
Студия Артемия Лебедева ГУП «ЛавАПУ Москомархитектуры»	

Тверская, 6, стр. 2. Фасад по Столешниковому переулку (продолжение)

Существующее положение



Допустимые и недопустимые вывески

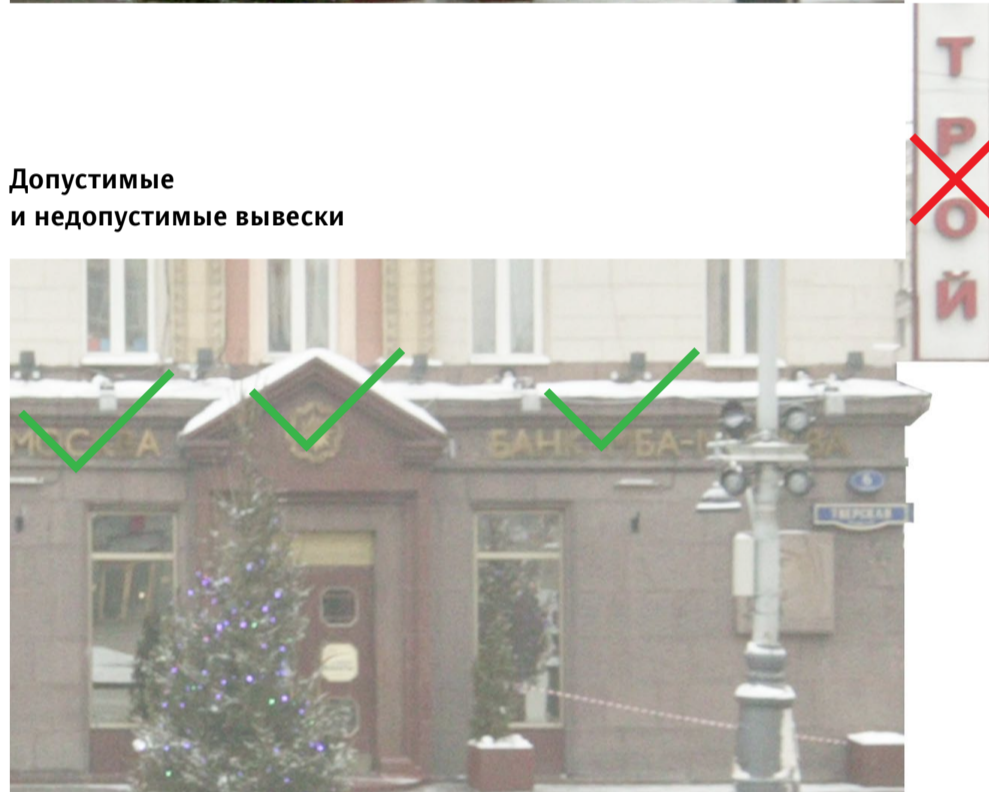
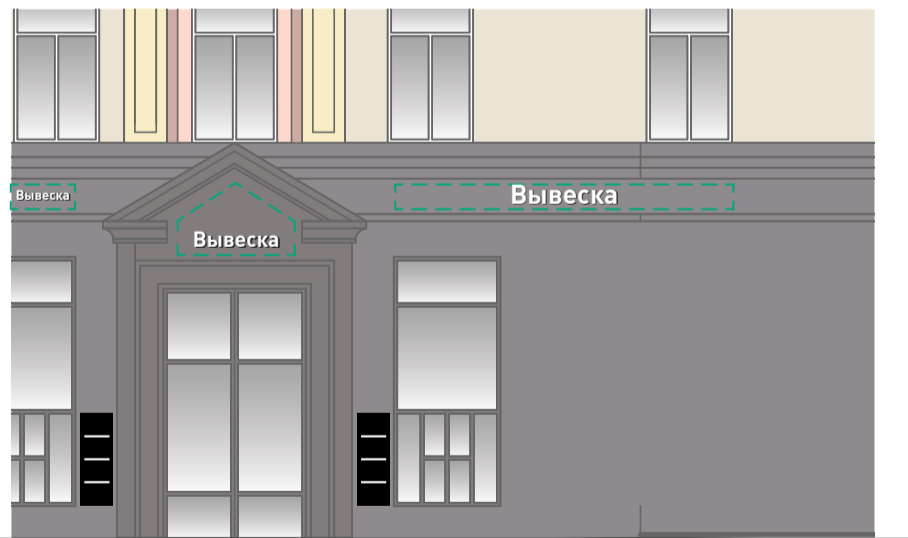


Схема размещения



Условные обозначения



Объемные отдельностоящие буквы и знаки без подложки



Объемные буквы с внутренней подсветкой. Допускается плоская подложка черного цвета



Табличка



Панель-кронштейн



Общий указатель, перпендикулярный фасаду



Рекомендуется демонтаж



Допускается до смены вывески



Допустимая вывеска

ГК № 0173200022713000013 от 30.04.2013
Заказчик: Комитет по архитектуре и градостроительству города Москвы

Тверская, 6, стр. 2. Фасад по Столешниковому переулку (продолжение)

Архитектурно-художественная концепция внешнего облика улиц, магистралей и территорий города Москвы, выполненная в пилотном режиме (в части размещения информационных конструкций)

Лист	Листов
320	343
Студия Артемия Лебедева ГУП «ГлавПУ Москомархитектуры»	