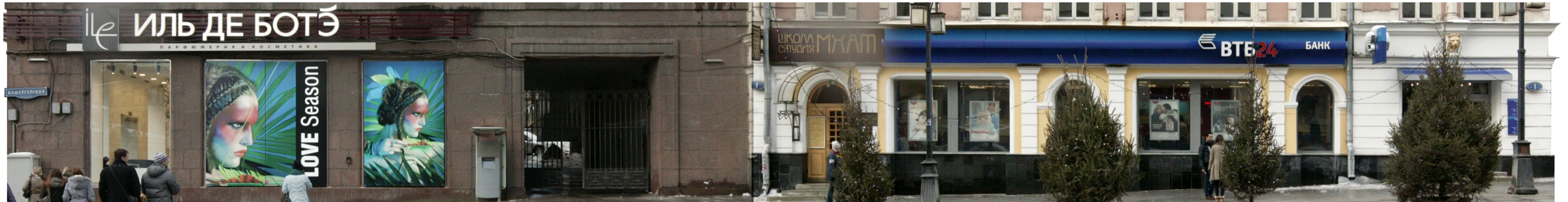


Камергерский переулок

Камергерский, 1

Существующее положение



Допустимые и недопустимые вывески

Рекомендуется демонтировать металлическую конструкцию под буквами



Схема размещения



Условные обозначения

							
Объемные отдельностоящие буквы и знаки без подложки	Объемные буквы с внутренней подсветкой. Допускается плоская подложка черного цвета	Табличка	Панель-кронштейн	Общий указатель, перпендикулярный фасаду	Рекомендуется демонтаж	Допускается до смены вывески	Допустимая вывеска

ГК № 0173200022713000013 от 30.04.2013  
Заказчик: Комитет по архитектуре и градостроительству города Москвы

Камергерский, 1

Архитектурно-художественная концепция внешнего облика улиц, магистралей и территорий города Москвы, выполненная в пилотном режиме (в части размещения информационных конструкций)

Лист	Листов
281	343
Студия Артемия Лебедева ГУП «ЛавАПУ Москомархитектуры»	

# Камергерский, 3, стр. 1

## Существующее положение



## Допустимые и недопустимые вывески



## Схема размещения

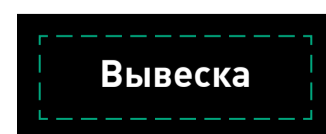


Тумба не должна мешать проходу пешеходов

## Условные обозначения



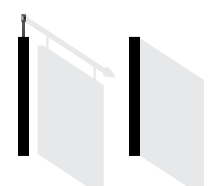
Объемные отдельностоящие буквы и знаки без подложки



Объемные буквы с внутренней подсветкой. Допускается плоская подложка черного цвета



Табличка



Панель-кронштейн



Общий указатель, перпендикулярный фасаду



Рекомендуется демонтаж



Допускается до смены вывески



Допустимая вывеска

ГК № 0173200022713000013 от 30.04.2013  
Заказчик: Комитет по архитектуре и градостроительству города Москвы

Камергерский, 3, стр. 1

Архитектурно-художественная концепция внешнего облика улиц, магистралей и территорий города Москвы, выполненная в пилотном режиме (в части размещения информационных конструкций)

Лист	Листов
282	343
Студия Артемия Лебедева ГУП «ЛавАПУ Москомархитектуры»	

Камергерский, 3, стр. 1 (продолжение)

Существующее положение



Допустимые и недопустимые вывески



Схема размещения



! Допускается использование исключительно черно-белых афиш

Условные обозначения

Объемные отдельностоящие буквы и знаки без подложки	Объемные буквы с внутренней подсветкой. Допускается плоская подложка черного цвета	Табличка	Панель-кронштейн	Общий указатель, перпендикулярный фасаду	Рекомендуется демонтаж	Допускается до смены вывески	Допустимая вывеска

ГК № 0173200022713000013 от 30.04.2013  
Заказчик: Комитет по архитектуре и градостроительству города Москвы

Камергерский, 3, стр. 1 (продолжение)

Архитектурно-художественная концепция внешнего облика улиц, магистралей и территорий города Москвы, выполненная в пилотном режиме (в части размещения информационных конструкций)

Лист	Листов
283	343
Студия Артемия Лебедева ГУП «ЛавАПУ Москомархитектуры»	

# Камергерский, 3-А

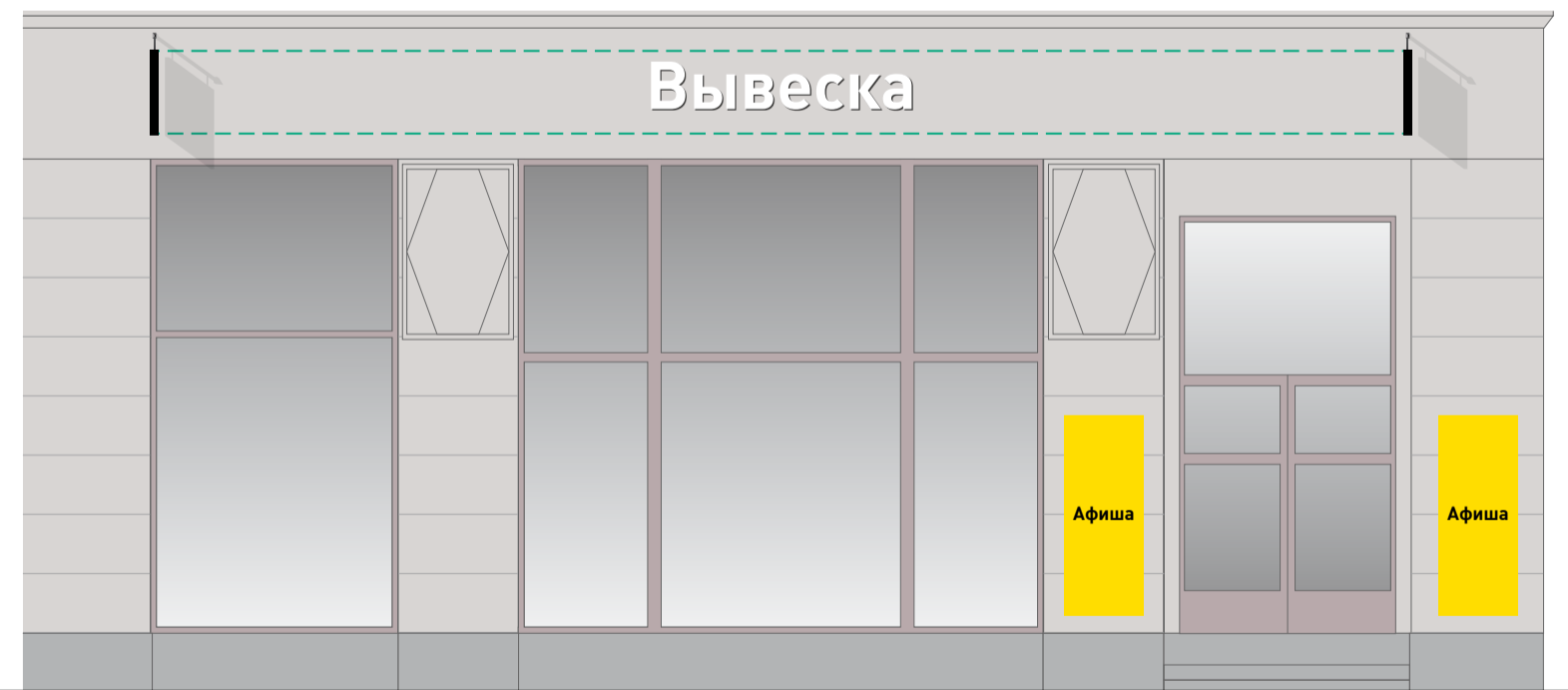
Существующее положение



Допустимые и недопустимые вывески



Схема размещения



Условные обозначения



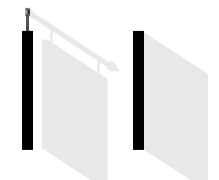
Объемные отдельностоящие буквы и знаки без подложки



Объемные буквы с внутренней подсветкой. Допускается плоская подложка черного цвета



Табличка



Панель-кронштейн



Общий указатель, перпендикулярный фасаду



Рекомендуется демонтаж



Допускается до смены вывески



Допустимая вывеска

ГК № 0173200022713000013 от 30.04.2013  
Заказчик: Комитет по архитектуре и градостроительству города Москвы

Камергерский, 3-А

Архитектурно-художественная концепция внешнего облика улиц, магистралей и территорий города Москвы, выполненная в пилотном режиме (в части размещения информационных конструкций)

Лист	Листов
284	343
Студия Артемия Лебедева ГУП «ЛавАПУ Москомархитектуры»	

Большая Дмитровка, 7/5, стр. 1. Фасад по Камергерскому переулку

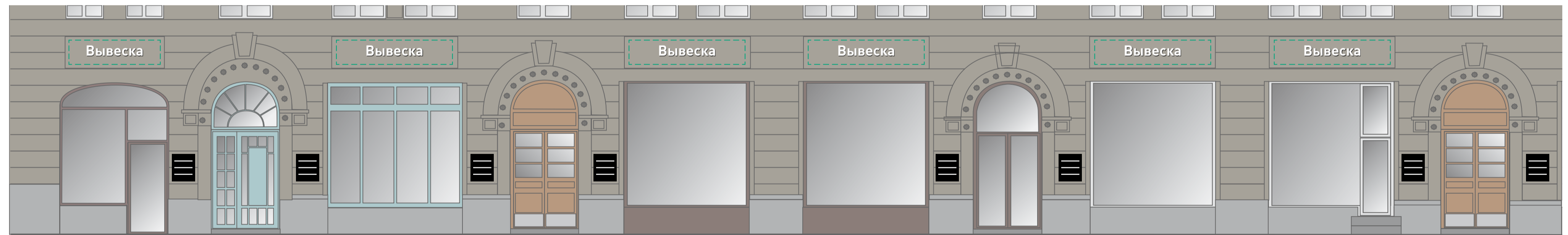
Существующее положение




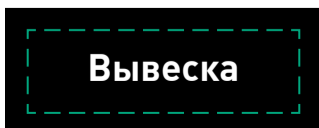
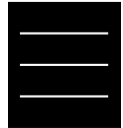
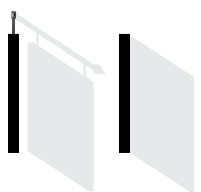




Допустимые и недопустимые вывески



Схема размещения



Условные обозначения

 Вывеска	 Вывеска	 Табличка	 Панель-кронштейн	 Общий указатель, перпендикулярный фасаду	 Рекомендуется демонтаж	 Допускается до смены вывески	 Допустимая вывеска
---	---	--	--	--	--	--	--

ГК № 0173200022713000013 от 30.04.2013  
Заказчик: Комитет по архитектуре и градостроительству города Москвы

Большая Дмитровка, 7/5, стр. 1. Фасад по Камергерскому переулку  
Архитектурно-художественная концепция внешнего облика улиц, магистралей и территорий города Москвы, выполненная в пилотном режиме (в части размещения информационных конструкций)

Лист	Листов
285	343
Студия Артемия Лебедева ГУП «ЛавАПУ Москомархитектуры»	

Большая Дмитровка, 7/5, стр. 1. Фасад по Камергерскому переулку (продолжение)



Существующее положение

Допустимые и недопустимые вывески

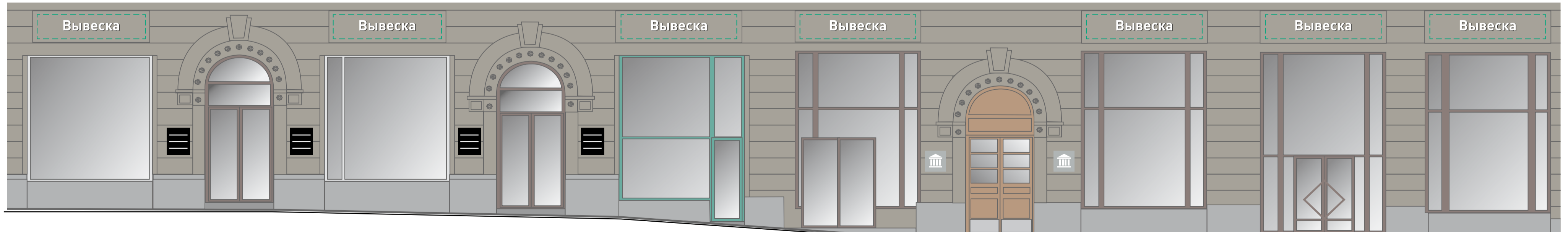
Не рекомендуется закрывать тимпаны подложками вывесок

Демонтировать лепнину



Восстановить фасад

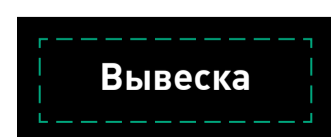
Схема размещения



Условные обозначения



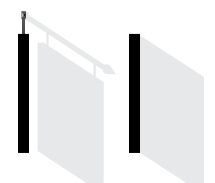
Объемные отдельностоящие буквы и знаки без подложки



Объемные буквы с внутренней подсветкой. Допускается плоская подложка черного цвета



Табличка



Панель-кронштейн



Общий указатель, перпендикулярный фасаду



Рекомендуется демонтаж



Допускается до смены вывески



Допустимая вывеска

ГК № 0173200022713000013 от 30.04.2013  
Заказчик: Комитет по архитектуре и градостроительству города Москвы

Большая Дмитровка, 7/5, стр. 1. Фасад по Камергерскому переулку (продолжение)

Архитектурно-художественная концепция внешнего облика улиц, магистралей и территорий города Москвы, выполненная в пилотном режиме (в части размещения информационных конструкций)

Лист	Листов
286	343
Студия Артемия Лебедева ГУП «ЛавАПУ Москомархитектуры»	

Большая Дмитровка, 7/5, стр. 1. Фасад по Камергерскому переулку (продолжение)

Существующее положение



Допустимые и недопустимые вывески



Схема размещения



Условные обозначения



Объемные отдельностоящие буквы и знаки без подложки



Объемные буквы с внутренней подсветкой. Допускается плоская подложка черного цвета



Табличка



Панель-кронштейн



Общий указатель, перпендикулярный фасаду



Рекомендуется демонтаж



Допускается до смены вывески



Допустимая вывеска

ГК № 0173200022713000013 от 30.04.2013  
Заказчик: Комитет по архитектуре и градостроительству города Москвы

Большая Дмитровка, 7/5, стр. 1. Фасад по Камергерскому переулку (продолжение)

Архитектурно-художественная концепция внешнего облика улиц, магистралей и территорий города Москвы, выполненная в пилотном режиме (в части размещения информационных конструкций)

Лист	Листов
287	343
Студия Артемия Лебедева ГУП «ЛавАПУ Москомархитектуры»	



Большая Дмитровка, 5/6, стр. 4. Фасад по Камергерскому переулку

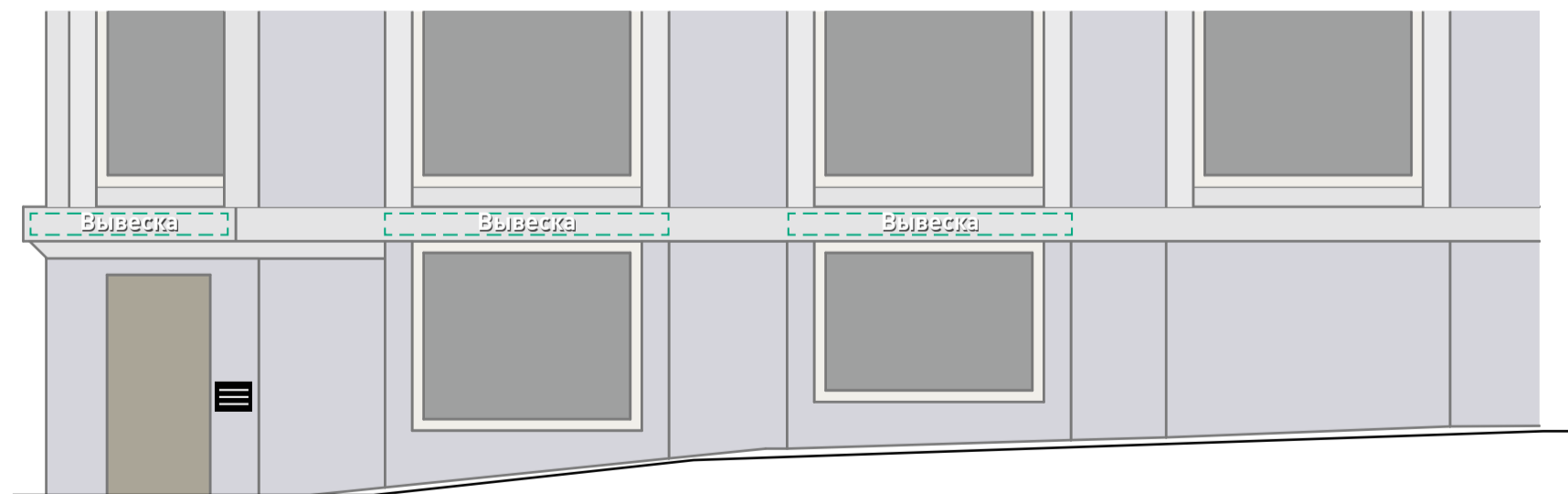
Существующее положение



Допустимые и недопустимые вывески



Схема размещения



Условные обозначения

Объемные отдельностоящие буквы и знаки без подложки	Объемные буквы с внутренней подсветкой. Допускается плоская подложка черного цвета	Табличка	Панель-кронштейн	Общий указатель, перпендикулярный фасаду	Рекомендуется демонтаж	Допускается до смены вывески	Допустимая вывеска

ГК № 0173200022713000013 от 30.04.2013  
Заказчик: Комитет по архитектуре и градостроительству города Москвы

**Большая Дмитровка, 5/6, стр. 4. Фасад по Камергерскому переулку**

Архитектурно-художественная концепция внешнего облика улиц, магистралей и территорий города Москвы, выполненная в пилотном режиме (в части размещения информационных конструкций)

Лист	Листов
288	343
Студия Артемия Лебедева ГУП «ЛавАПУ Москомархитектуры»	

Камергерский, 6/5, стр. 1

Существующее положение

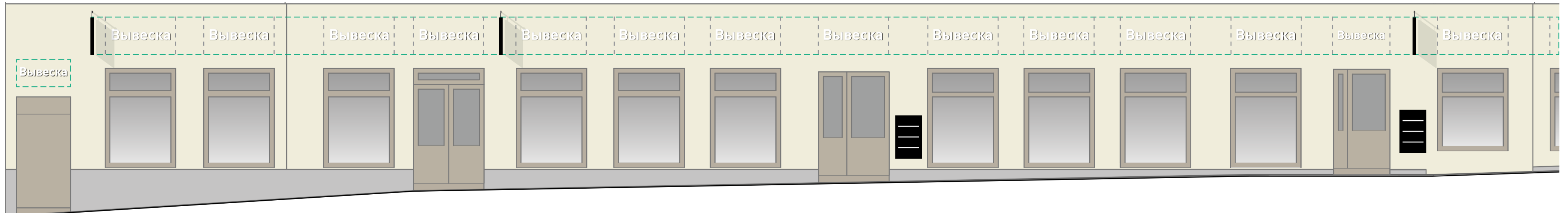


Допустимые и недопустимые вывески



Рекомендуется восстановление фасада

Схема размещения



Условные обозначения

							
Вывеска	Вывеска	Табличка	Панель-кронштейн	Общий указатель, перпендикулярный фасаду	Рекомендуется демонтаж	Допускается до смены вывески	Допустимая вывеска
Объемные отдельностоящие буквы и знаки без подложки	Объемные буквы с внутренней подсветкой. Допускается плоская подложка черного цвета						

ГК № 0173200022713000013 от 30.04.2013  
Заказчик: Комитет по архитектуре и градостроительству города Москвы

Камергерский, 6/5, стр. 1

Архитектурно-художественная концепция внешнего облика улиц, магистралей и территорий города Москвы, выполненная в пилотном режиме (в части размещения информационных конструкций)

Лист	Листов
289	343
Студия Артемия Лебедева ГУП «ЛавАПУ Москомархитектуры»	

Камергерский, 6/5, стр. 1 (продолжение)

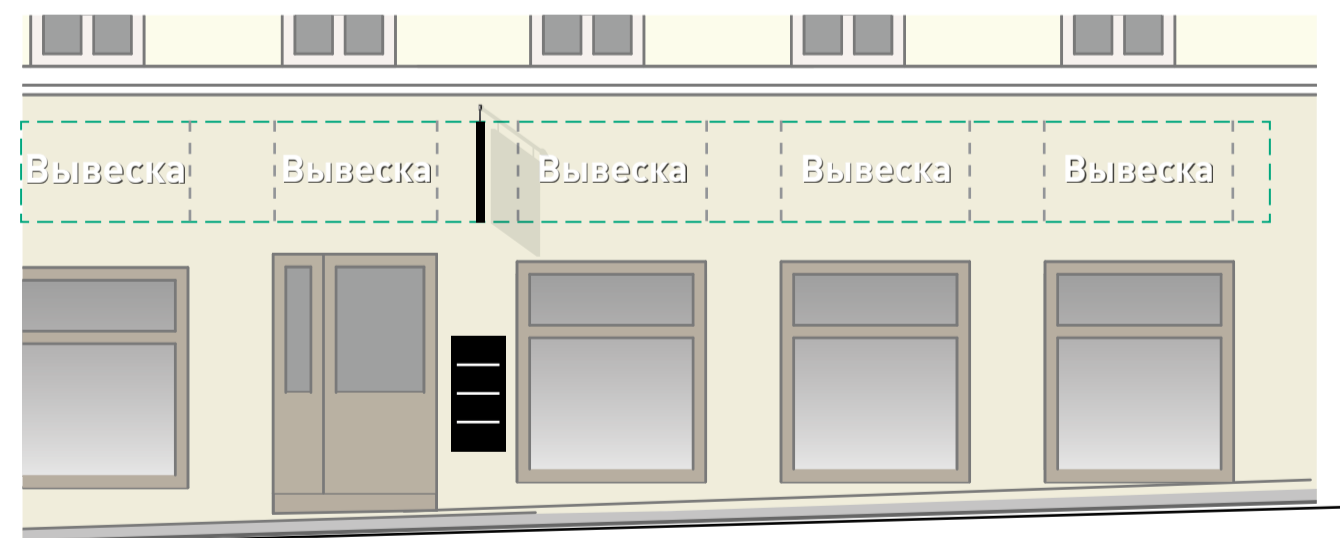
Существующее положение



Допустимые и недопустимые вывески



Схема размещения



Условные обозначения

Объемные отдельностоящие буквы и знаки без подложки	Объемные буквы с внутренней подсветкой. Допускается плоская подложка черного цвета	Табличка	Панель-кронштейн	Общий указатель, перпендикулярный фасаду	Рекомендуется демонтаж	Допускается до смены вывески	Допустимая вывеска

ГК № 0173200022713000013 от 30.04.2013		
Заказчик: Комитет по архитектуре и градостроительству города Москвы		
<b>Камергерский, 6/5, стр. 1 (продолжение)</b>		
Архитектурно-художественная концепция внешнего облика улиц, магистралей и территорий города Москвы, выполненная в пилотном режиме (в части размещения информационных конструкций)	Лист 290	Листов 343
Студия Артемия Лебедева ГУП «ЛавАПУ Москомархитектуры»		

Камергерский, 6/5, стр. 3

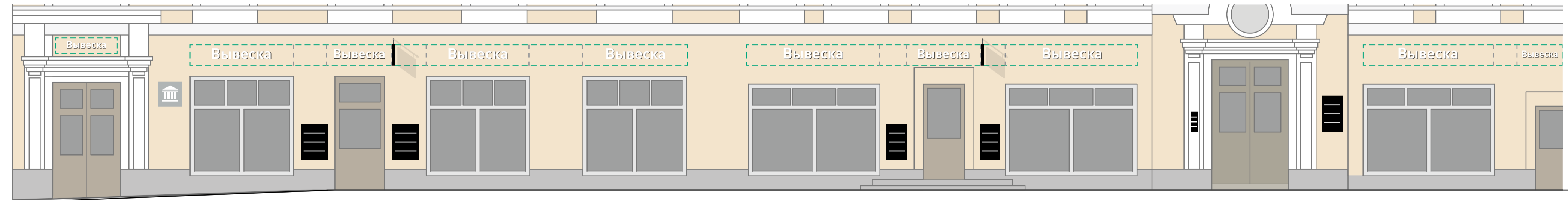
Существующее положение



Допустимые и недопустимые вывески



Схема размещения



Условные обозначения

							
Вывеска	Вывеска	Табличка	Панель-кронштейн	Общий указатель, перпендикулярный фасаду	Рекомендуется демонтаж	Допускается до смены вывески	Допустимая вывеска
Объемные отдельностоящие буквы и знаки без подложки	Объемные буквы с внутренней подсветкой. Допускается плоская подложка черного цвета						

ГК № 0173200022713000013 от 30.04.2013  
Заказчик: Комитет по архитектуре и градостроительству города Москвы

Камергерский, 6/5, стр. 3

Архитектурно-художественная концепция внешнего облика улиц, магистралей и территорий города Москвы, выполненная в пилотном режиме (в части размещения информационных конструкций)

Лист	Листов
291	343
Студия Артемия Лебедева ГУП «ЛавАПУ Москомархитектуры»	

Камергерский, 6/5, стр. 3 (продолжение)

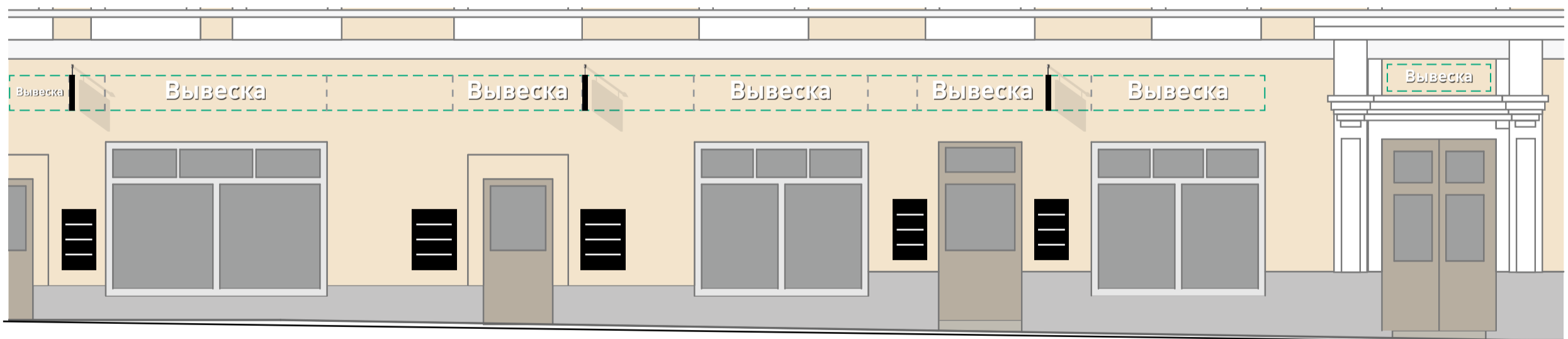
Существующее положение



Допустимые и недопустимые вывески



Схема размещения



Условные обозначения

							
Объемные отдельностоящие буквы и знаки без подложки	Объемные буквы с внутренней подсветкой. Допускается плоская подложка черного цвета	Табличка	Панель-кронштейн	Общий указатель, перпендикулярный фасаду	Рекомендуется демонтаж	Допускается до смены вывески	Допустимая вывеска

ГК № 0173200022713000013 от 30.04.2013  
Заказчик: Комитет по архитектуре и градостроительству города Москвы

Камергерский, 6/5, стр. 3 (продолжение)

Архитектурно-художественная концепция внешнего облика улиц, магистралей и территорий города Москвы, выполненная в пилотном режиме (в части размещения информационных конструкций)

Лист	Листов
292	343
Студия Артемия Лебедева ГУП «ЛавАПУ Москомархитектуры»	

# Камергерский, 4, стр. 1

## Существующее положение

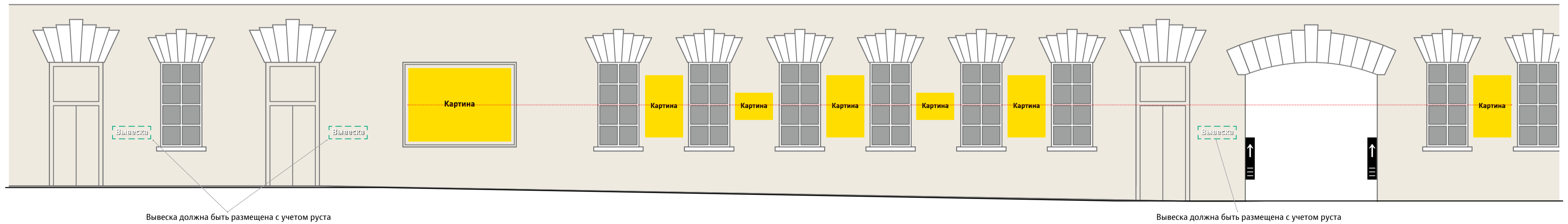


## Допустимые и недопустимые вывески


Рекомендуется восстановить оконный проем



## Схема размещения



## Условные обозначения

							
Вывеска	Вывеска	Табличка	Панель-кронштейн	Общий указатель, перпендикулярный фасаду	Рекомендуется демонтаж	Допускается до смены вывески	Допустимая вывеска

ГК № 0173200022713000013 от 30.04.2013  
Заказчик: Комитет по архитектуре и градостроительству города Москвы

### Камергерский, 4, стр. 1

Архитектурно-художественная концепция внешнего облика улиц, магистралей и территорий города Москвы, выполненная в пилотном режиме (в части размещения информационных конструкций)

Лист	Листов
293	343
Студия Артемия Лебедева ГУП «ЛавАПУ Москомархитектуры»	

# Камергерский, 4, стр. 1 (продолжение)

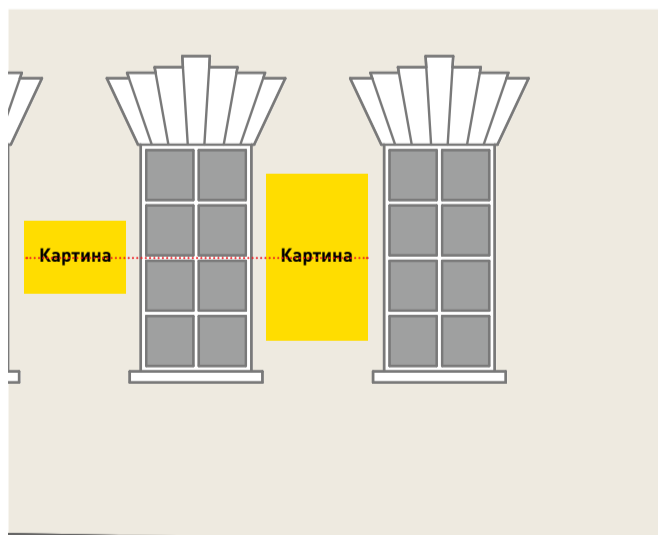
## Существующее положение



## Допустимые и недопустимые вывески



## Схема размещения



## Условные обозначения



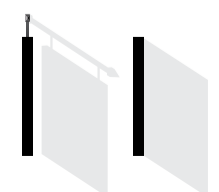
Объемные отдельностоящие буквы и знаки без подложки



Объемные буквы с внутренней подсветкой. Допускается плоская подложка черного цвета



Табличка



Панель-кронштейн



Общий указатель, перпендикулярный фасаду



Рекомендуется демонтаж



Допускается до смены вывески



Допустимая вывеска

ГК № 0173200022713000013 от 30.04.2013  
Заказчик: Комитет по архитектуре и градостроительству города Москвы

### Камергерский, 4, стр. 1 (продолжение)

Архитектурно-художественная концепция внешнего облика улиц, магистралей и территорий города Москвы, выполненная в пилотном режиме (в части размещения информационных конструкций)

Лист	Листов
294	343
Студия Артемия Лебедева ГУП «ЛавАПУ Москомархитектуры»	

# Камергерский, 2

## Существующее положение

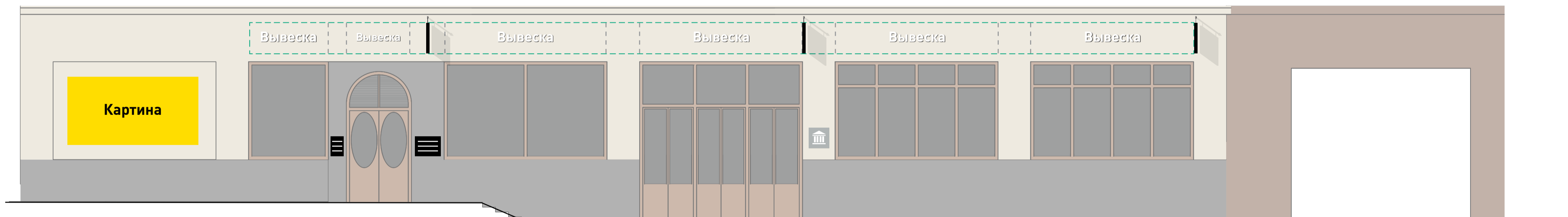


## Допустимые и недопустимые вывески

Рекомендуется отцентрировать относительно ниши



## Схема размещения



## Условные обозначения

							
Вывеска	Вывеска	Табличка	Панель-кронштейн	Общий указатель, перпендикулярный фасаду	Рекомендуется демонтаж	Допускается до смены вывески	Допустимая вывеска

ГК № 0173200022713000013 от 30.04.2013  
Заказчик: Комитет по архитектуре и градостроительству города Москвы

Камергерский, 2

Архитектурно-художественная концепция внешнего облика улиц, магистралей и территорий города Москвы, выполненная в пилотном режиме (в части размещения информационных конструкций)

Лист	Листов
295	343
Студия Артемия Лебедева ГУП «ЛавАПУ Москомархитектуры»	



# Камергерский, 2 (продолжение)

## Существующее положение

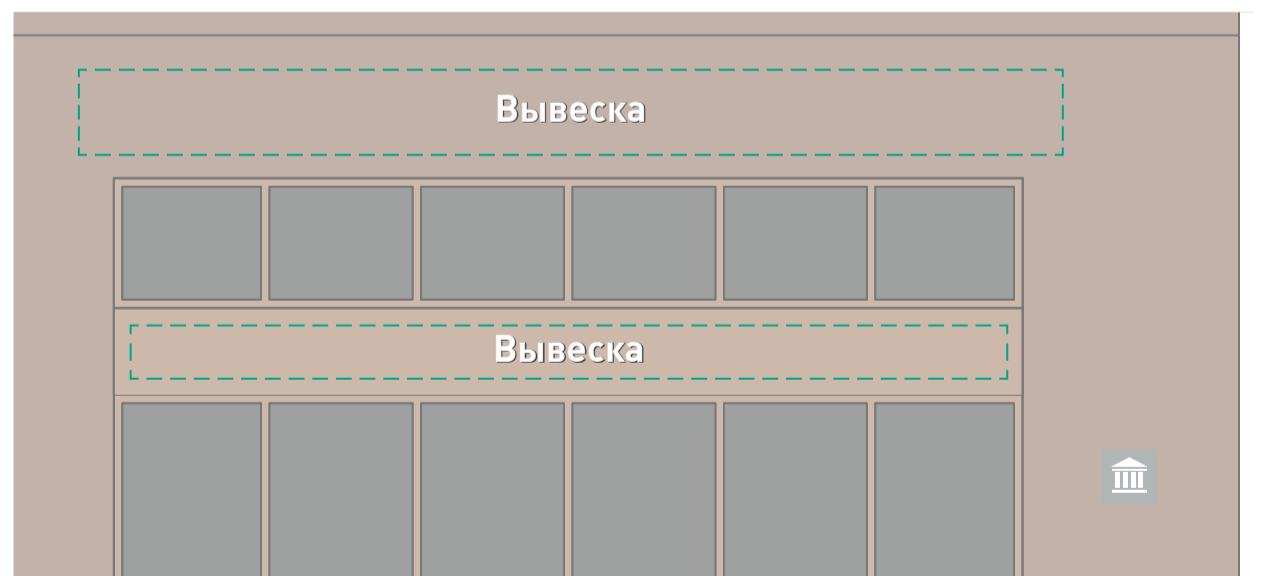


## Допустимые и недопустимые вывески

Вывеска не должна перекрывать архитектурные элементы



## Схема размещения



## Условные обозначения



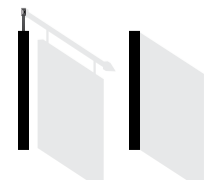
Объемные отдельностоящие буквы и знаки без подложки



Объемные буквы с внутренней подсветкой. Допускается плоская подложка черного цвета



Табличка



Панель-кронштейн



Общий указатель, перпендикулярный фасаду



Рекомендуется демонтаж



Допускается до смены вывески



Допустимая вывеска

ГК № 0173200022713000013 от 30.04.2013  
Заказчик: Комитет по архитектуре и градостроительству города Москвы

### Камергерский, 2 (продолжение)

Архитектурно-художественная концепция внешнего облика улиц, магистралей и территорий города Москвы, выполненная в пилотном режиме (в части размещения информационных конструкций)

Лист	Листов
296	343
Студия Артемия Лебедева ГУП «ЛавАПУ Москомархитектуры»	