

Улица Петровка

Петровка, 3, стр. 1

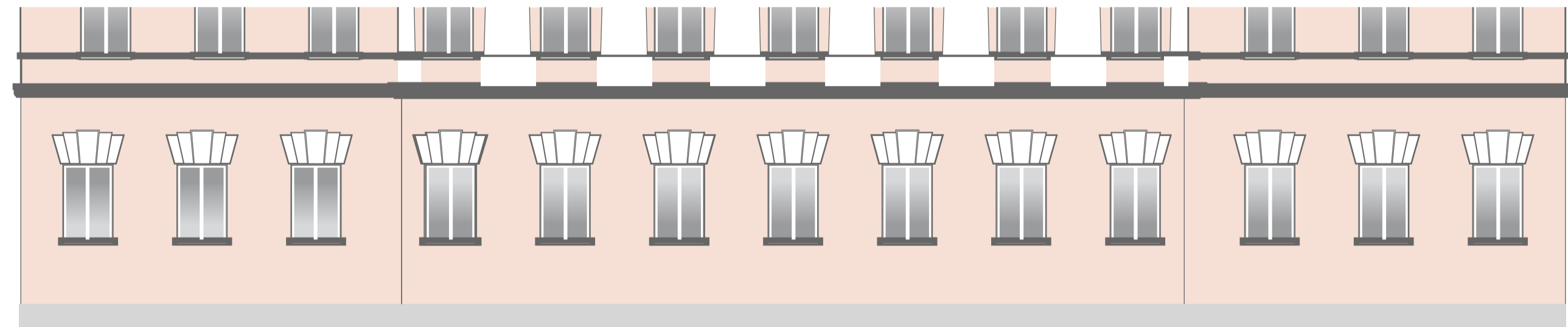
Существующее положение



Допустимые и недопустимые вывески



Схема размещения



Условные обозначения

							
Вывеска	Вывеска	Табличка	Панель-кронштейн	Общий указатель, перпендикулярный фасаду	Рекомендуется демонтаж	Допускается до смены вывески	Допустимая вывеска
Объемные отдельностоящие буквы и знаки без подложки	Объемные буквы с внутренней подсветкой. Допускается плоская подложка черного цвета						

ГК № 0173200022713000013 от 30.04.2013  
Заказчик: Комитет по архитектуре и градостроительству города Москвы

Петровка, 3, стр. 1

Архитектурно-художественная концепция внешнего облика улиц, магистралей и территорий города Москвы, выполненная в пилотном режиме (в части размещения информационных конструкций)

Лист	Листов
217	343
Студия Артемия Лебедева ГУП «ЛавАПУ Москомархитектуры»	



# Петровка, 3/6

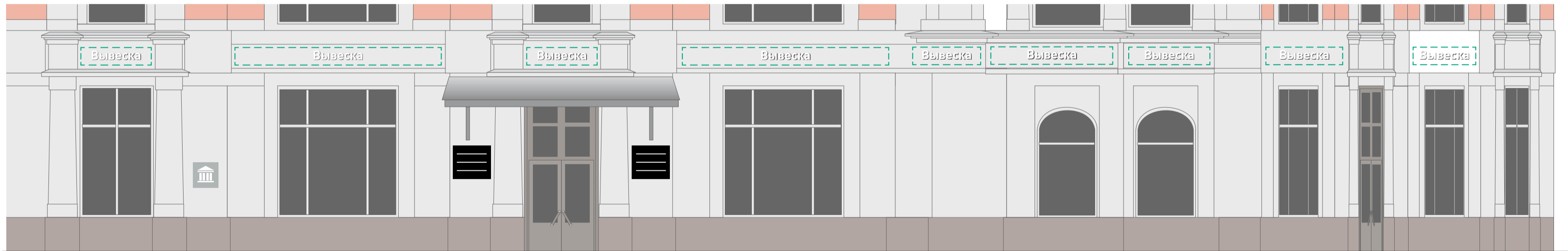
## Существующее положение



## Допустимые и недопустимые вывески



## Схема размещения



## Условные обозначения



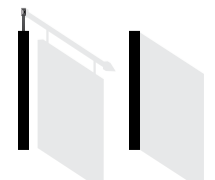
Объемные отдельностоящие буквы и знаки без подложки



Объемные буквы с внутренней подсветкой. Допускается плоская подложка черного цвета



Табличка



Панель-кронштейн



Общий указатель, перпендикулярный фасаду



Рекомендуется демонтаж



Допускается до смены вывески



Допустимая вывеска

ГК № 0173200022713000013 от 30.04.2013  
Заказчик: Комитет по архитектуре и градостроительству города Москвы

Петровка, 3/6

Архитектурно-художественная концепция внешнего облика улиц, магистралей и территорий города Москвы, выполненная в пилотном режиме (в части размещения информационных конструкций)

Лист	Листов
218	343
Студия Артемия Лебедева ГУП «ЛавАПУ Москомархитектуры»	



# Петровка, 5

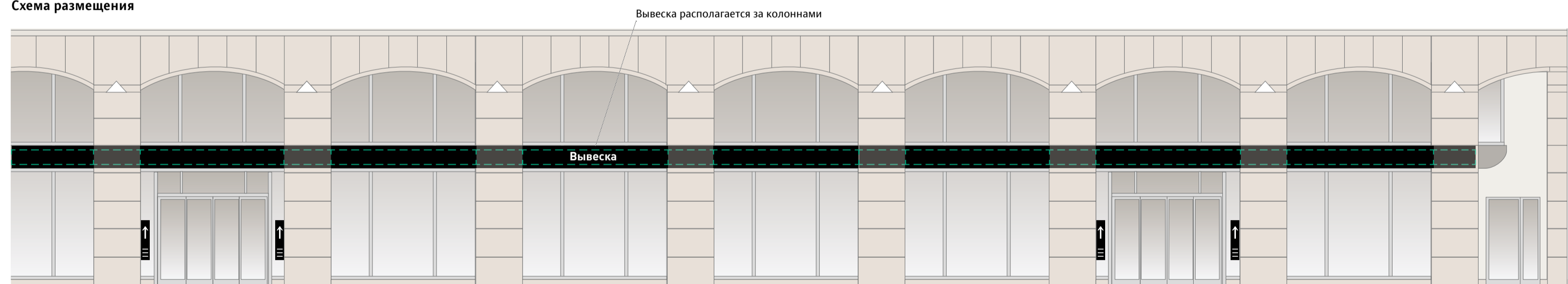
## Существующее положение



## Допустимые и недопустимые вывески



## Схема размещения



## Условные обозначения

Объемные отдельностоящие буквы и знаки без подложки	Объемные буквы с внутренней подсветкой. Допускается плоская подложка черного цвета	Табличка	Панель-кронштейн	Общий указатель, перпендикулярный фасаду	Рекомендуется демонтаж	Допускается до смены вывески	Допустимая вывеска

ГК № 0173200022713000013 от 30.04.2013  
Заказчик: Комитет по архитектуре и градостроительству города Москвы

### Петровка, 5

Архитектурно-художественная концепция внешнего облика улиц, магистралей и территорий города Москвы, выполненная в пилотном режиме (в части размещения информационных конструкций)

Лист	Листов
219	343
Студия Артемия Лебедева ГУП «ЛавАПУ Москомархитектуры»	



# Петровка, 7

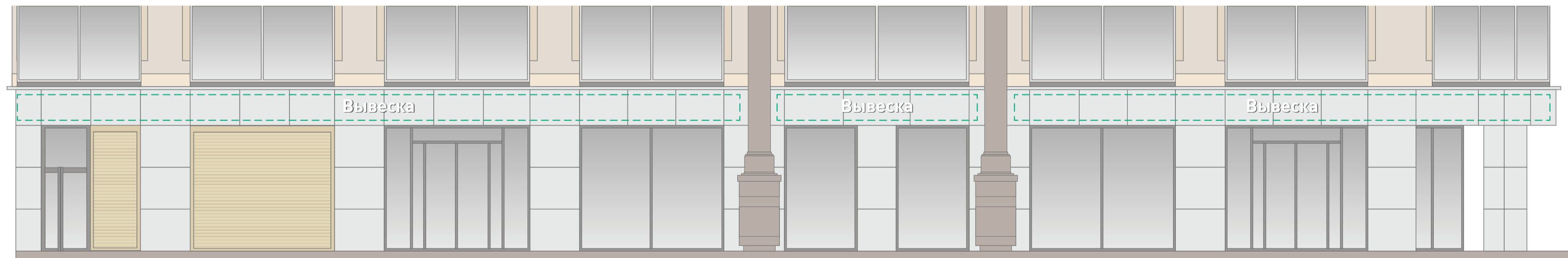
## Существующее положение



## Допустимые и недопустимые вывески



## Схема размещения



## Условные обозначения

 Вывеска	 Вывеска	 Табличка	 Панель-кронштейн	 Общий указатель, перпендикулярный фасаду	 Рекомендуется демонтаж	 Допускается до смены вывески	 Допустимая вывеска
--	--	---	---	---	---	---	---

ГК № 0173200022713000013 от 30.04.2013  
Заказчик: Комитет по архитектуре и градостроительству города Москвы

### Петровка, 7

Архитектурно-художественная концепция внешнего облика улиц, магистралей и территорий города Москвы, выполненная в пилотном режиме (в части размещения информационных конструкций)

Лист	Листов
220	343
Студия Артемия Лебедева ГУП «ЛавАПУ Москомархитектуры»	



# Петровка, 11

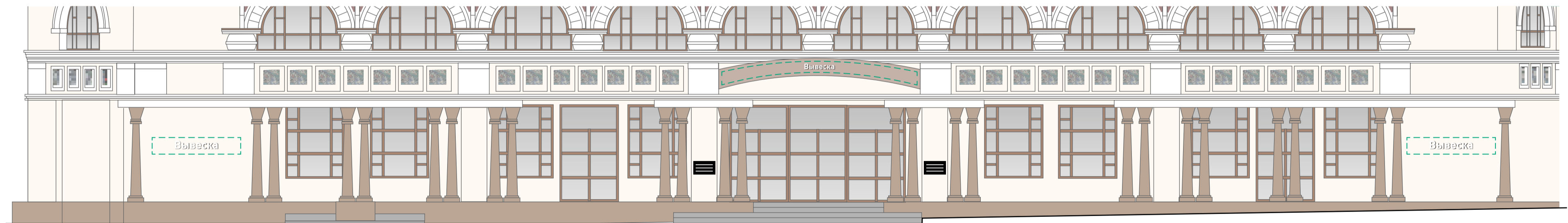
## Существующее положение



## Допустимые и недопустимые вывески



## Схема размещения



## Условные обозначения

							
Вывеска	Вывеска	Табличка	Панель-кронштейн	Общий указатель, перпендикулярный фасаду	Рекомендуется демонтаж	Допускается до смены вывески	Допустимая вывеска

ГК № 0173200022713000013 от 30.04.2013  
Заказчик: Комитет по архитектуре и градостроительству города Москвы

**Петровка, 11**  
Архитектурно-художественная концепция внешнего облика улиц, магистралей и территорий города Москвы, выполненная в пилотном режиме (в части размещения информационных конструкций)

Лист	Листов
221	343
Студия Артемия Лебедева ГУП «ЛавАПУ Москомархитектуры»	



Петровка, 15, стр. 1

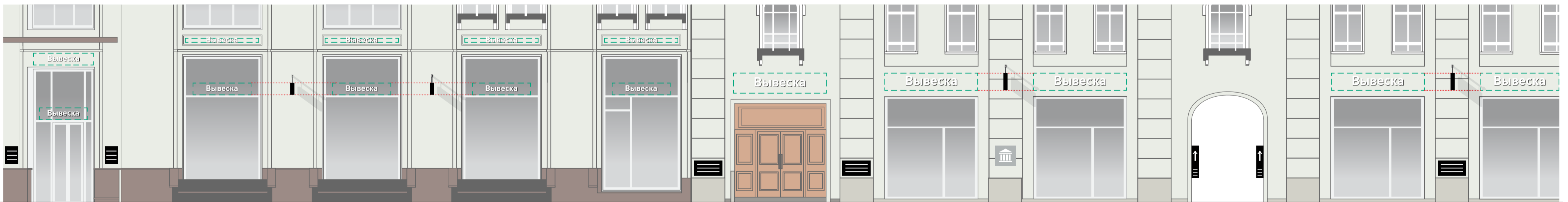
Существующее положение



Допустимые и недопустимые вывески



Схема размещения



Условные обозначения



Объемные отдельностоящие буквы и знаки без подложки



Объемные буквы с внутренней подсветкой. Допускается плоская подложка черного цвета



Табличка



Панель-кронштейн



Общий указатель, перпендикулярный фасаду



Рекомендуется демонтаж



Допускается до смены вывески



Допустимая вывеска

ГК № 0173200022713000013 от 30.04.2013  
Заказчик: Комитет по архитектуре и градостроительству города Москвы

Петровка, 15, стр. 1

Архитектурно-художественная концепция внешнего облика улиц, магистралей и территорий города Москвы, выполненная в пилотном режиме (в части размещения информационных конструкций)

Лист	Листов
222	343
Студия Артемия Лебедева ГУП «ЛавАПУ Москомархитектуры»	

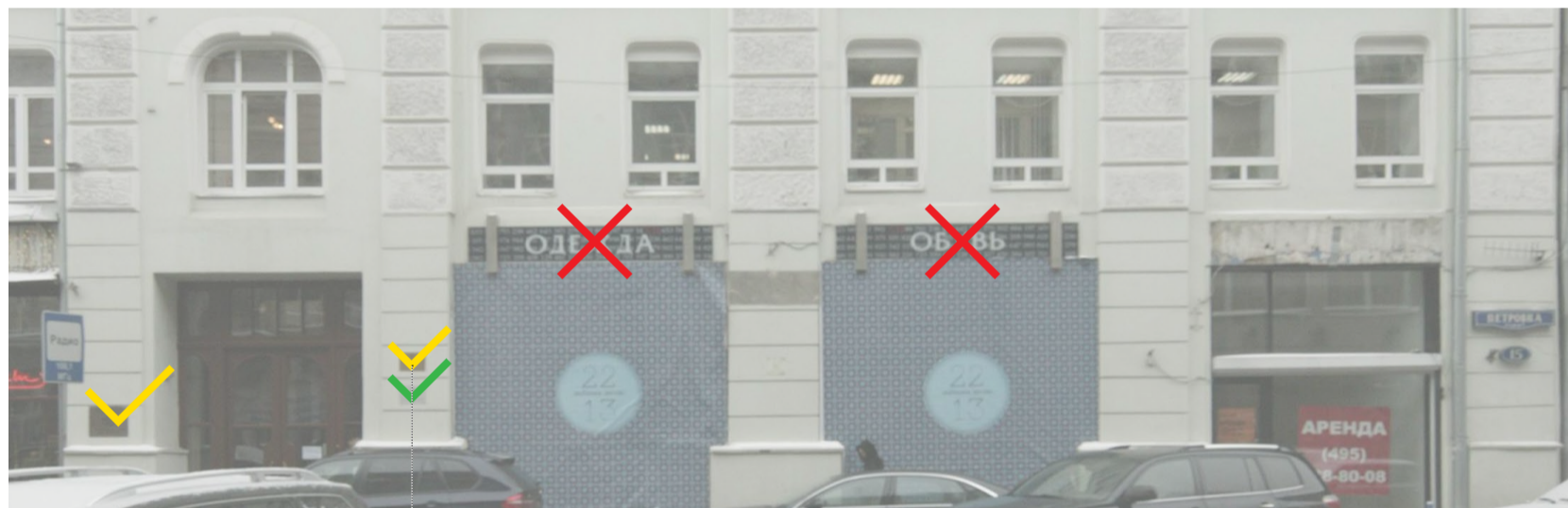


Петровка, 15, стр. 1 (продолжение)

Существующее положение



Допустимые и недопустимые вывески



Рекомендуется объединить таблички в одну

Схема размещения



Условные обозначения



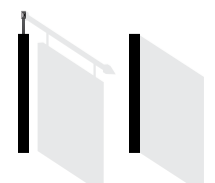
Объемные отдельностоящие буквы и знаки без подложки



Объемные буквы с внутренней подсветкой. Допускается плоская подложка черного цвета



Табличка



Панель-кронштейн



Общий указатель, перпендикулярный фасаду



Рекомендуется демонтаж



Допускается до смены вывески



Допустимая вывеска

ГК № 0173200022713000013 от 30.04.2013  
Заказчик: Комитет по архитектуре и градостроительству города Москвы

Петровка, 15, стр. 1 (продолжение)

Архитектурно-художественная концепция внешнего облика улиц, магистралей и территорий города Москвы, выполненная в пилотном режиме (в части размещения информационных конструкций)

Лист	Листов
223	343
Студия Артемия Лебедева ГУП «ЛавАПУ Москомархитектуры»	



Петровка, 18

Существующее положение



Допустимые и недопустимые вывески

Рекомендуется расположить относительно центральной оси окон



Схема размещения



Условные обозначения

 Вывеска	 Вывеска	 Табличка	 Панель-кронштейн	 Общий указатель, перпендикулярный фасаду	 Рекомендуется демонтаж	 Допускается до смены вывески	 Допустимая вывеска
Объемные отдельностоящие буквы и знаки без подложки	Объемные буквы с внутренней подсветкой. Допускается плоская подложка черного цвета						

ГК № 0173200022713000013 от 30.04.2013  
Заказчик: Комитет по архитектуре и градостроительству города Москвы

Петровка, 18

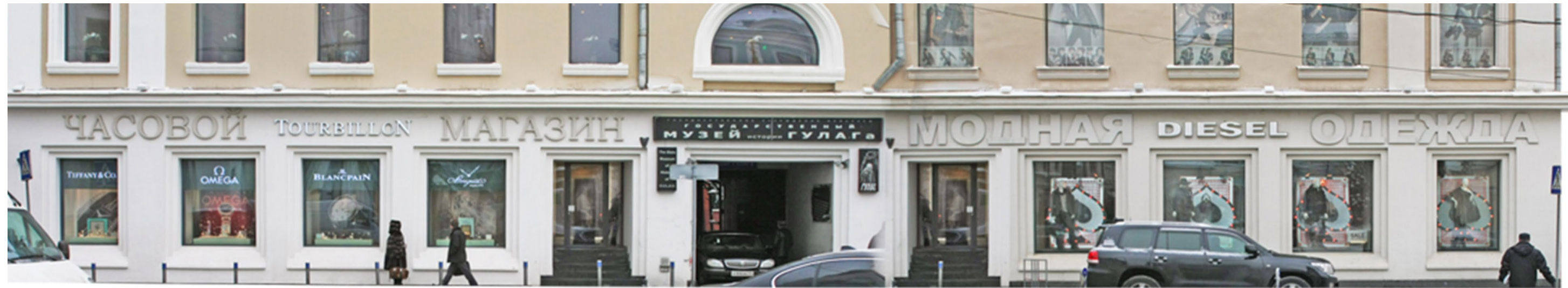
Архитектурно-художественная концепция внешнего облика улиц, магистралей и территорий города Москвы, выполненная в пилотном режиме (в части размещения информационных конструкций)

Лист	Листов
224	343
Студия Артемия Лебедева ГУП «ЛавАПУ Москомархитектуры»	



# Петровка, 16

## Существующее положение



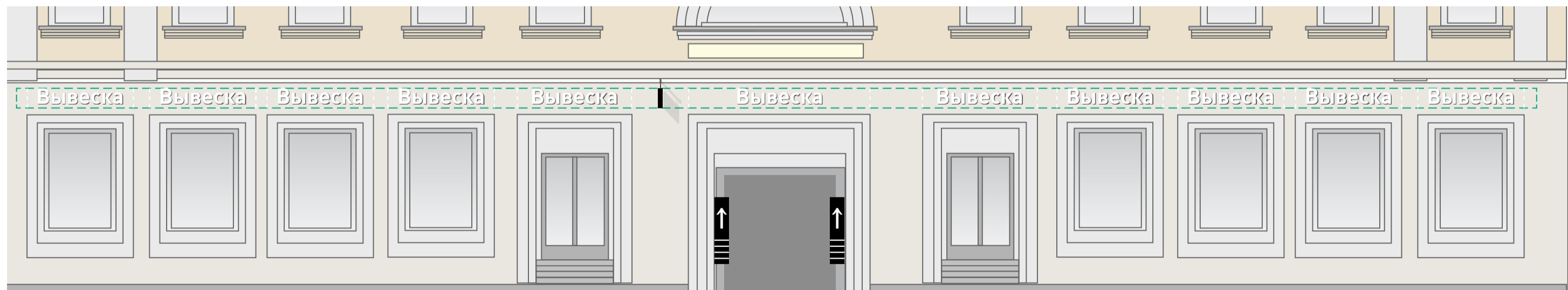
## Допустимые и недопустимые вывески

Буквы не должны выступать за зеленую зону

Буквы не должны выступать за зеленую зону



## Схема размещения



## Условные обозначения



Объемные отдельностоящие буквы и знаки без подложки



Объемные буквы с внутренней подсветкой. Допускается плоская подложка черного цвета



Табличка



Панель-кронштейн



Общий указатель, перпендикулярный фасаду



Рекомендуется демонтаж



Допускается до смены вывески



Допустимая вывеска

ГК № 0173200022713000013 от 30.04.2013  
Заказчик: Комитет по архитектуре и градостроительству города Москвы

Петровка, 16

Архитектурно-художественная концепция внешнего облика улиц, магистралей и территорий города Москвы, выполненная в пилотном режиме (в части размещения информационных конструкций)

Лист	Листов
225	343
Студия Артемия Лебедева ГУП «ЛавАПУ Москомархитектуры»	



# Петровка, 14, стр. 1

## Существующее положение



## Допустимые и недопустимые вывески



## Схема размещения



## Условные обозначения

 <p>Вывеска</p>	 <p>Вывеска</p>	 <p>Табличка</p>	 <p>Панель-кронштейн</p>	 <p>Общий указатель, перпендикулярный фасаду</p>	 <p>Рекомендуется демонтаж</p>	 <p>Допускается до смены вывески</p>	 <p>Допустимая вывеска</p>
<p>Объемные отдельностоящие буквы и знаки без подложки</p>	<p>Объемные буквы с внутренней подсветкой. Допускается плоская подложка черного цвета</p>						

ГК № 0173200022713000013 от 30.04.2013  
Заказчик: Комитет по архитектуре и градостроительству города Москвы

### Петровка, 14, стр. 1

Архитектурно-художественная концепция внешнего облика улиц, магистралей и территорий города Москвы, выполненная в пилотном режиме (в части размещения информационных конструкций)

Лист	Листов
226	343
Студия Артемия Лебедева ГУП «ЛавАПУ Москомархитектуры»	



# Петровка, 12, стр. 1

## Существующее положение

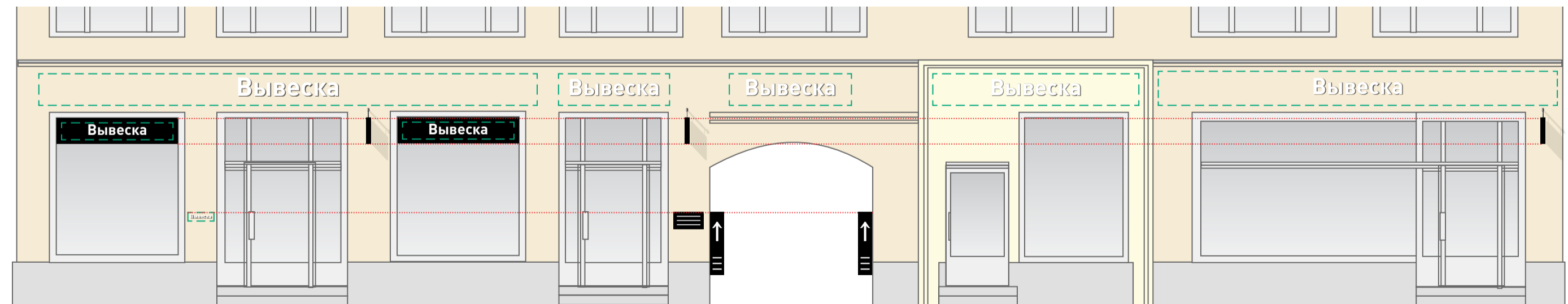


## Допустимые и недопустимые вывески


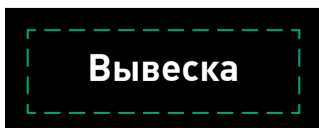
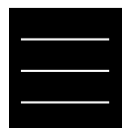
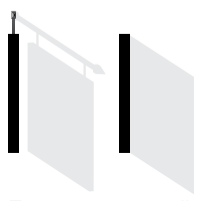



Необходимо восстановление оконного проема



## Схема размещения



## Условные обозначения

							
Объемные отдельностоящие буквы и знаки без подложки	Объемные буквы с внутренней подсветкой. Допускается плоская подложка черного цвета	Табличка	Панель-кронштейн	Общий указатель, перпендикулярный фасаду	Рекомендуется демонтаж	Допускается до смены вывески	Допустимая вывеска

ГК № 0173200022713000013 от 30.04.2013  
Заказчик: Комитет по архитектуре и градостроительству города Москвы

### Петровка, 12, стр. 1

Архитектурно-художественная концепция внешнего облика улиц, магистралей и территорий города Москвы, выполненная в пилотном режиме (в части размещения информационных конструкций)

Лист	Листов
227	343
Студия Артемия Лебедева ГУП «ЛавАПУ Москомархитектуры»	



# Петровка, 10

Существующее положение



Допустимые и недопустимые вывески

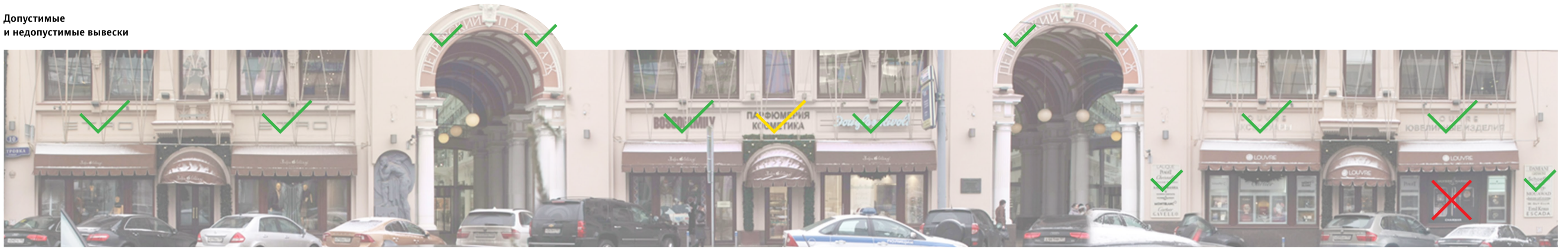



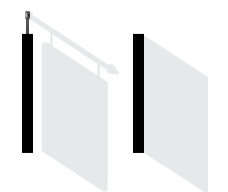






Схема размещения



Условные обозначения

							
Вывеска	Вывеска	Табличка	Панель-кронштейн	Общий указатель, перпендикулярный фасаду	Рекомендуется демонтаж	Допускается до смены вывески	Допустимая вывеска
Объемные отдельностоящие буквы и знаки без подложки	Объемные буквы с внутренней подсветкой. Допускается плоская подложка черного цвета						

ГК № 0173200022713000013 от 30.04.2013  
Заказчик: Комитет по архитектуре и градостроительству города Москвы

Петровка, 10

Архитектурно-художественная концепция внешнего облика улиц, магистралей и территорий города Москвы, выполненная в пилотном режиме (в части размещения информационных конструкций)

Лист	Листов
228	343
Студия Артемия Лебедева ГУП «ЛавАПУ Москомархитектуры»	



# Петровка, 8/11

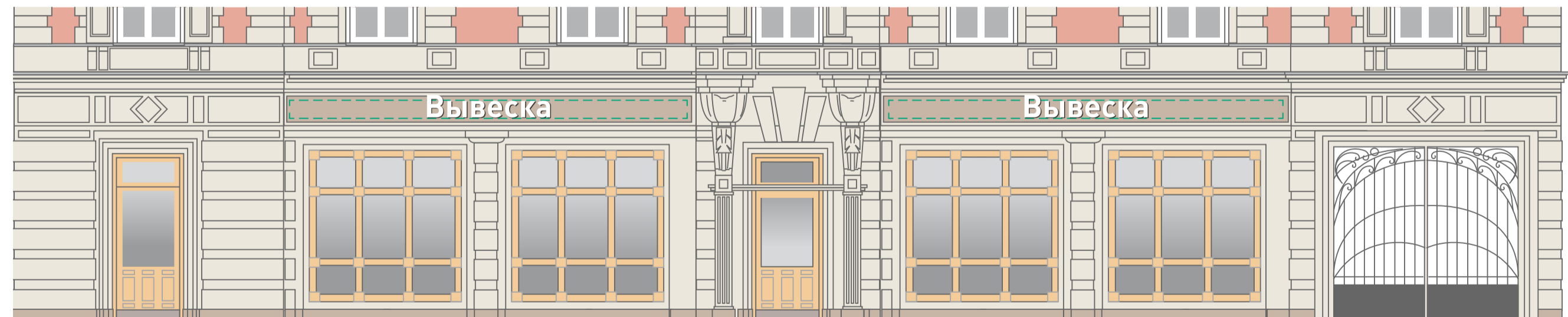
## Существующее положение



## Допустимые и недопустимые вывески



## Схема размещения



## Условные обозначения



Объемные отдельностоящие буквы и знаки без подложки



Объемные буквы с внутренней подсветкой. Допускается плоская подложка черного цвета



Табличка



Панель-кронштейн



Общий указатель, перпендикулярный фасаду



Рекомендуется демонтаж



Допускается до смены вывески



Допустимая вывеска

ГК № 0173200022713000013 от 30.04.2013  
Заказчик: Комитет по архитектуре и градостроительству города Москвы

Петровка, 8/11

Архитектурно-художественная концепция внешнего облика улиц, магистралей и территорий города Москвы, выполненная в пилотном режиме (в части размещения информационных конструкций)

Лист	Листов
229	343
Студия Артемия Лебедева ГУП «ЛавАПУ Москомархитектуры»	



# Кузнецкий мост, 7

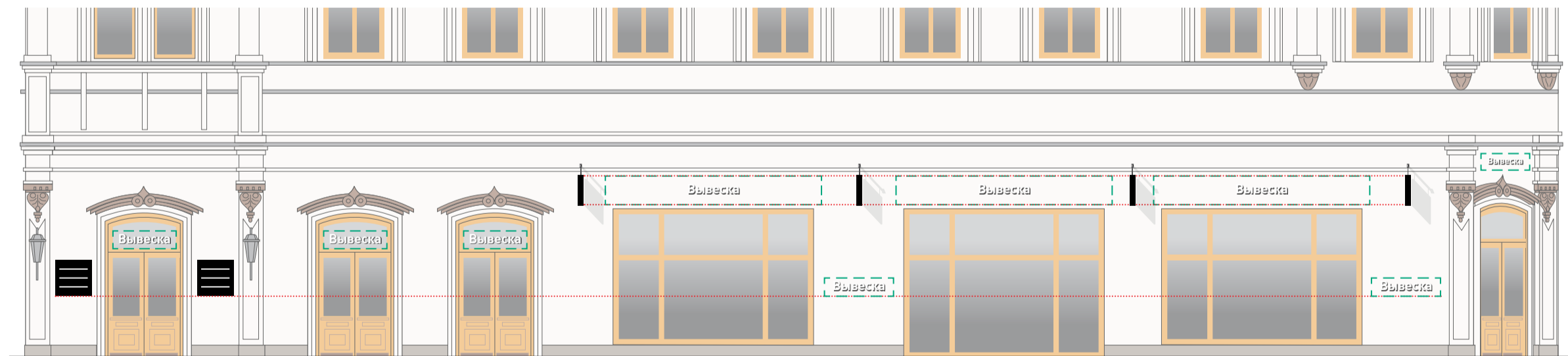
## Существующее положение



## Допустимые и недопустимые вывески



## Схема размещения



## Условные обозначения

							
Вывеска	Вывеска	Табличка	Панель-кронштейн	Общий указатель, перпендикулярный фасаду	Рекомендуется демонтаж	Допускается до смены вывески	Допустимая вывеска

ГК № 0173200022713000013 от 30.04.2013  
Заказчик: Комитет по архитектуре и градостроительству города Москвы

### Кузнецкий мост, 7

Архитектурно-художественная концепция внешнего облика улиц, магистралей и территорий города Москвы, выполненная в пилотном режиме (в части размещения информационных конструкций)

Лист	Листов
230	343
Студия Артемия Лебедева ГУП «ЛавАПУ Москомархитектуры»	



# Петровка, 2

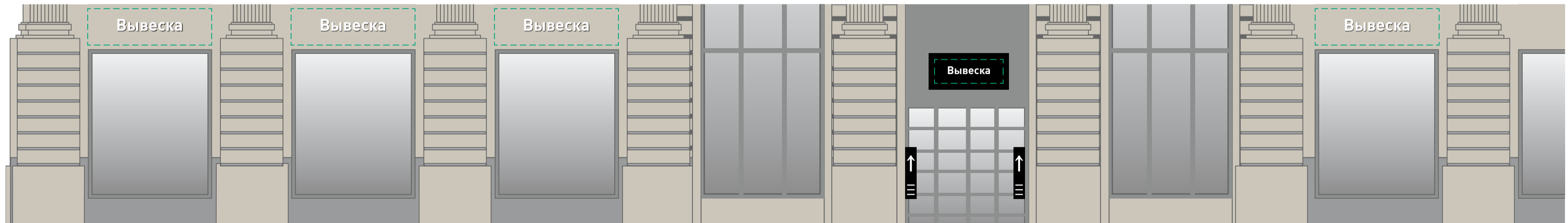
## Существующее положение



## Допустимые и недопустимые вывески



## Схема размещения



## Условные обозначения



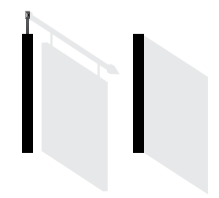
Объемные отдельностоящие буквы и знаки без подложки



Объемные буквы с внутренней подсветкой. Допускается плоская подложка черного цвета



Табличка



Панель-кронштейн



Общий указатель, перпендикулярный фасаду



Рекомендуется демонтаж



Допускается до смены вывески



Допустимая вывеска

ГК № 0173200022713000013 от 30.04.2013  
Заказчик: Комитет по архитектуре и градостроительству города Москвы

Петровка, 2

Архитектурно-художественная концепция внешнего облика улиц, магистралей и территорий города Москвы, выполненная в пилотном режиме (в части размещения информационных конструкций)

Лист	Листов
231	343
Студия Артемия Лебедева ГУП «ЛавАПУ Москомархитектуры»	



Петровка, 2 (продолжение)

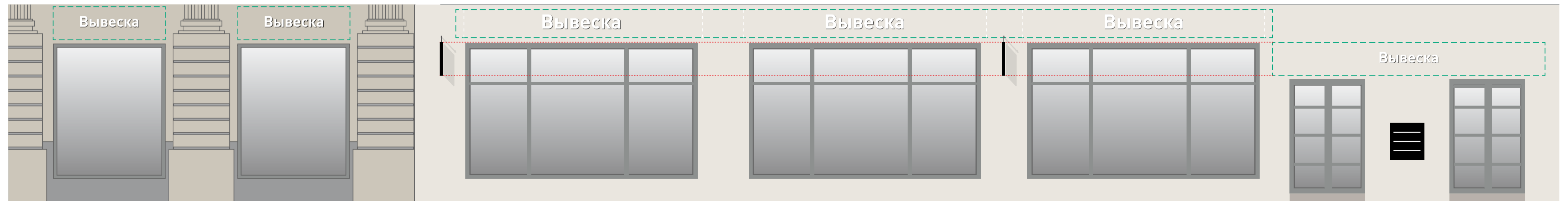
Существующее положение



Допустимые и недопустимые вывески



Схема размещения



Условные обозначения

Объемные отдельностоящие буквы и знаки без подложки	Объемные буквы с внутренней подсветкой. Допускается плоская подложка черного цвета	Табличка	Панель-кронштейн	Общий указатель, перпендикулярный фасаду	Рекомендуется демонтаж	Допускается до смены вывески	Допустимая вывеска

ГК № 0173200022713000013 от 30.04.2013  
Заказчик: Комитет по архитектуре и градостроительству города Москвы

Петровка, 2 (продолжение)

Архитектурно-художественная концепция внешнего облика улиц, магистралей и территорий города Москвы, выполненная в пилотном режиме (в части размещения информационных конструкций)

Лист	Листов
232	343
Студия Артемия Лебедева ГУП «ЛавАПУ Москомархитектуры»	



Петровка, 2 (продолжение)

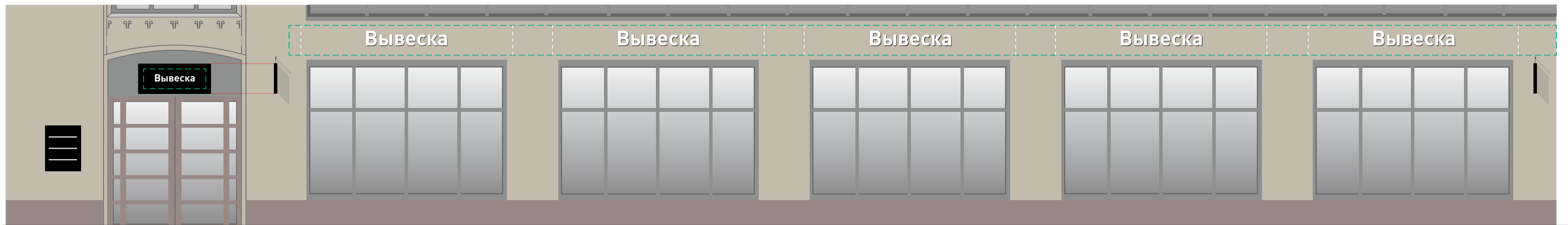
Существующее положение



Допустимые и недопустимые вывески



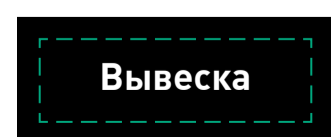
Схема размещения



Условные обозначения



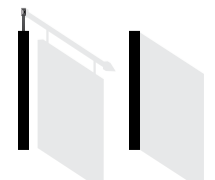
Объемные отдельностоящие буквы и знаки без подложки



Объемные буквы с внутренней подсветкой. Допускается плоская подложка черного цвета



Табличка



Панель-кронштейн



Общий указатель, перпендикулярный фасаду



Рекомендуется демонтаж



Допускается до смены вывески



Допустимая вывеска

ГК № 0173200022713000013 от 30.04.2013  
Заказчик: Комитет по архитектуре и градостроительству города Москвы

Петровка, 2 (продолжение)

Архитектурно-художественная концепция внешнего облика улиц, магистралей и территорий города Москвы, выполненная в пилотном режиме (в части размещения информационных конструкций)

Лист	Листов
233	343
Студия Артемия Лебедева ГУП «ГлавПУ Москомархитектуры»	



# Петровка, 2 (продолжение)

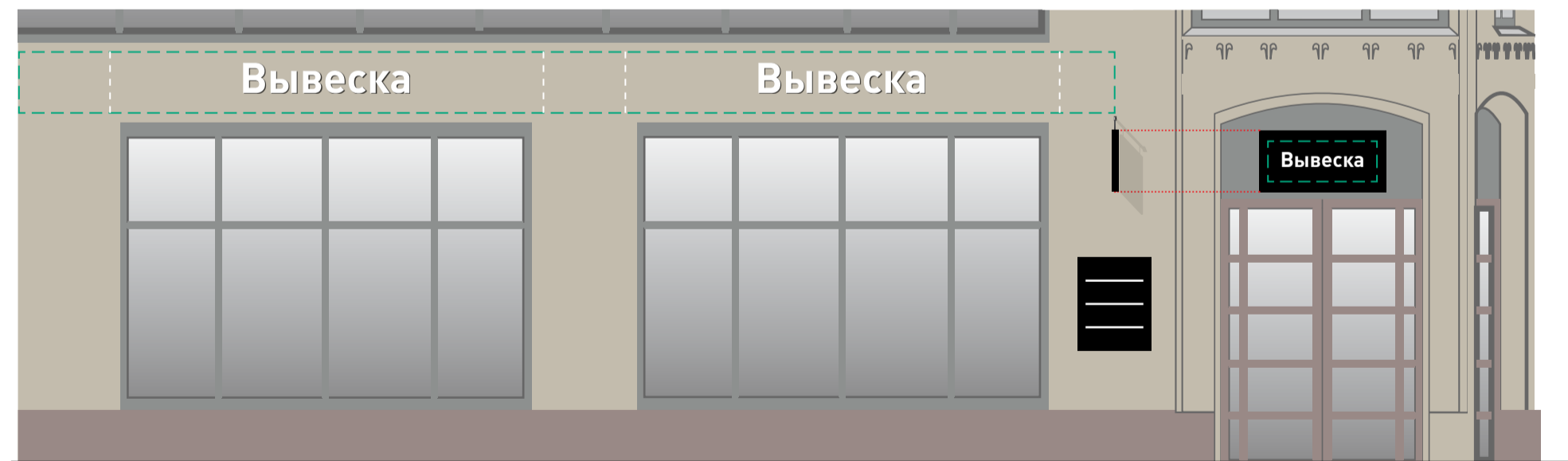
Существующее положение



Допустимые и недопустимые вывески



Схема размещения



Условные обозначения



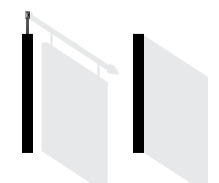
Объемные отдельностоящие буквы и знаки без подложки



Объемные буквы с внутренней подсветкой. Допускается плоская подложка черного цвета



Табличка



Панель-кронштейн



Общий указатель, перпендикулярный фасаду



Рекомендуется демонтаж



Допускается до смены вывески



Допустимая вывеска

ГК № 0173200022713000013 от 30.04.2013  
Заказчик: Комитет по архитектуре и градостроительству города Москвы

**Петровка, 2 (продолжение)**

Архитектурно-художественная концепция внешнего облика улиц, магистралей и территорий города Москвы, выполненная в пилотном режиме (в части размещения информационных конструкций)

Лист	Листов
234	343
Студия Артемия Лебедева ГУП «ЛавАПУ Москомархитектуры»	